

SERIE G CON TRACCIÓN EN LAS 4 RUEDAS
MOTONIVELADORAS



JOHN DEERE

620G/GP / 670G/GP / 770G/GP / 870G/GP



**ELIJA CÓMO
TRABAJAR**



MÁS
OPCIONES
DE CONTROL



EQUIPADA EN
FÁBRICA CON
SMARTGRADE™
OPCIONAL



MÁS FORMAS DE
HACER MÁS.



LLEVE EL RENDIMIENTO EN NIVELACIÓN AL SIGUIENTE NIVEL.

Nuestras motoniveladoras se han ganado una reputación por control excepcional y precisión de nivelación sin mucho esfuerzo adicional. Nuestras Motoniveladoras de la Serie G más recientes, inspiradas por pensamientos e ideas de ustedes, nuestros clientes, lo llevan al siguiente nivel. Con más opciones, incluidos nuestros controles de la palanca universal doble probados por el Grupo de Defensa del Cliente. Opciones del sistema de control de nivelación expandido, incluidos los modelos SmartGrade con tecnología integrada directamente en la máquina para ofrecer resultados de nivelación más precisos. Y una máquina más pequeña y más económica, la 620G. Los modelos existentes cuentan con un mayor rendimiento, junto con una gran cantidad de características comprobadas que lo ayudarán a aumentar la productividad y maximizar el tiempo de actividad, al tiempo que reducen los costos de operación diarios.



CUANDO USTED PREGUNTA, NOSOTROS ESCUCHAMOS: LA MOTONIVELADORA 620G.

Nuestra niveladora 620G a precio competitivo ofrece a contratistas, municipios y municipalidades la motoniveladora que necesitaban, con la cantidad adecuada de potencia y un ahorro de combustible de hasta un 10 %, en relación con nuestros modelos más grandes. Está equipada con —no desprovista de— muchas de las mismas características que se encuentran en los modelos más grandes de la familia, incluidos un paquete de enfriamiento superior y servicio a nivel del suelo.

A LA ALTURA DE LO QUE PAGA

MEJOR RENDIMIENTO, MÁS OPCIONES, MENOR COSTO.

Con su equilibrio excepcional, las especificaciones de rendimiento mejorado y más capacidad máxima, las Motoniveladoras de la Serie G le ayudan a mejorar su nivel, especialmente si es un contratista importante, si trabaja para el municipio o si dirige un equipo de nivelación de terreno.

Control de Nivelación Ilimitado

Las primeras Motoniveladoras SmartGrade John Deere de la industria están totalmente integradas y calibradas desde la fábrica, llegando a su lugar de trabajo listas para trabajar. La detección de la posición en el cilindro permite que la máquina permanezca nivelada sin importar el cabeceo de la hoja, el ángulo de articulación o el desplazamiento del círculo que esté ejecutando.

Mayor potencia y par

El aumento de los caballos de fuerza del motor, el par y el tirón de la hoja producen una generosa potencia y capacidad de arrastre que permiten transmitir mayor potencia al suelo, atravesar puntos difíciles con facilidad o enfrentar colinas pronunciadas.

La potencia adecuada para el trabajo

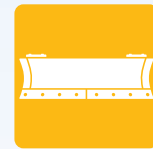
Las Motoniveladoras de la Serie G brindan la cantidad correcta de potencia en el momento que la necesita. La potencia y el par se optimizan para cada marcha a fin de maximizar el rendimiento independientemente de para qué la use.

Ahorre combustible con el modo Eco

Cuando está activado, el modo Eco reduce las rpm del motor de la marcha 1 a la 5, optimiza el consumo de combustible y disminuye los costos de operación en un 10 %.

Más inteligente desde el primer día

La integración en la cabina y las estructuras de SmartGrade ayudan a proteger los componentes clave del control de nivelación, como los mazos de cables y los sensores, contra daños y robos. Sin componentes de control de nivelación externos para impedir la maniobrabilidad, las máquinas de nivelación final pueden participar antes y de manera más eficaz en el desarrollo del sitio.



PRIMERAS CONFIGURACIONES SMARTGRADE™ DE LA INDUSTRIA



LIBERTAD DE ELECCIÓN

SIN MOVER UN DEDO.



CAMBIO SÍSMICO

La palanca de cambios sin compuerta se basa en la tecnología comprobada de Cambio de Marcha Basado en Eventos de Deere para permitir que los operadores puedan mover directamente la máquina desde avance hacia marcha atrás, en cualquier marcha y en cualquier momento. Viene incluida en todos los modelos G y Grade Pro (GP) con controles dactilares.



OBSESIONADO POR EL CONTROL

Los controles de la palanca universal doble de Deere opcionales en todos los modelos GP (no disponibles en las máquinas G) requieren un movimiento considerablemente menor de la muñeca para articular la motoniveladora que los controles de la palanca universal de la competencia.



A SUS ÓRDENES

Hay ocho controles dactilares montados en el reposabrazos, incluida la dirección de palanca, que están distribuidos según el estándar industrial en cada lado del volante de dirección estándar. No se necesitan palancas adicionales para el control de nivelación. En cambio, los botones pulsadores integrados en la perilla permiten una activación práctica y de accionamiento táctil.



ELECCIÓN DE CONTROLES:

- CONTROLES DE PALANCA UNIVERSAL DOBLE (MODELOS GP)
- CONTROLES DACTILARES DEL REPOSABRAZOS MONTADOS (MODELOS GP)
- PALANCA CONVENCIONAL OPERADA (MODELOS G)
- EN EL VOLANTE DE DIRECCIÓN (ESTÁNDAR EN TODOS LOS MODELOS)

Nuestras Motoniveladoras de la Serie G brindan más opciones sobre cómo hacer el trabajo. En nuestros modelos GP, elija los controles de la palanca universal doble o los modernos controles dactilares del reposabrazos. O bien obtenga lo mejor de ambas opciones: un juego de instalación en campo que le permite cambiar entre ellas. Nuestros modelos G ofrecen controles convencionales accionados por palanca. Y en función de la retroalimentación del cliente, todos los modelos tienen un volante de dirección. La decisión es suya.

Opción de la palanca universal

Nuestros controles de la palanca universal doble ofrecen un control intuitivo con un movimiento de mano mínimo en los cambios de dirección y de marcha. Al eliminar el movimiento giratorio de la muñeca o combinaciones incómodas, comunes a otros sistemas de la palanca universal, los controles de la palanca universal doble ayudan a reducir el cansancio del operador.

Control con precisión y menos fatiga

Se activan funciones de articulación y rotación del círculo mediante interruptores de rodillo proporcionales, en lugar de girar el controlador.

Oferta de la Suite

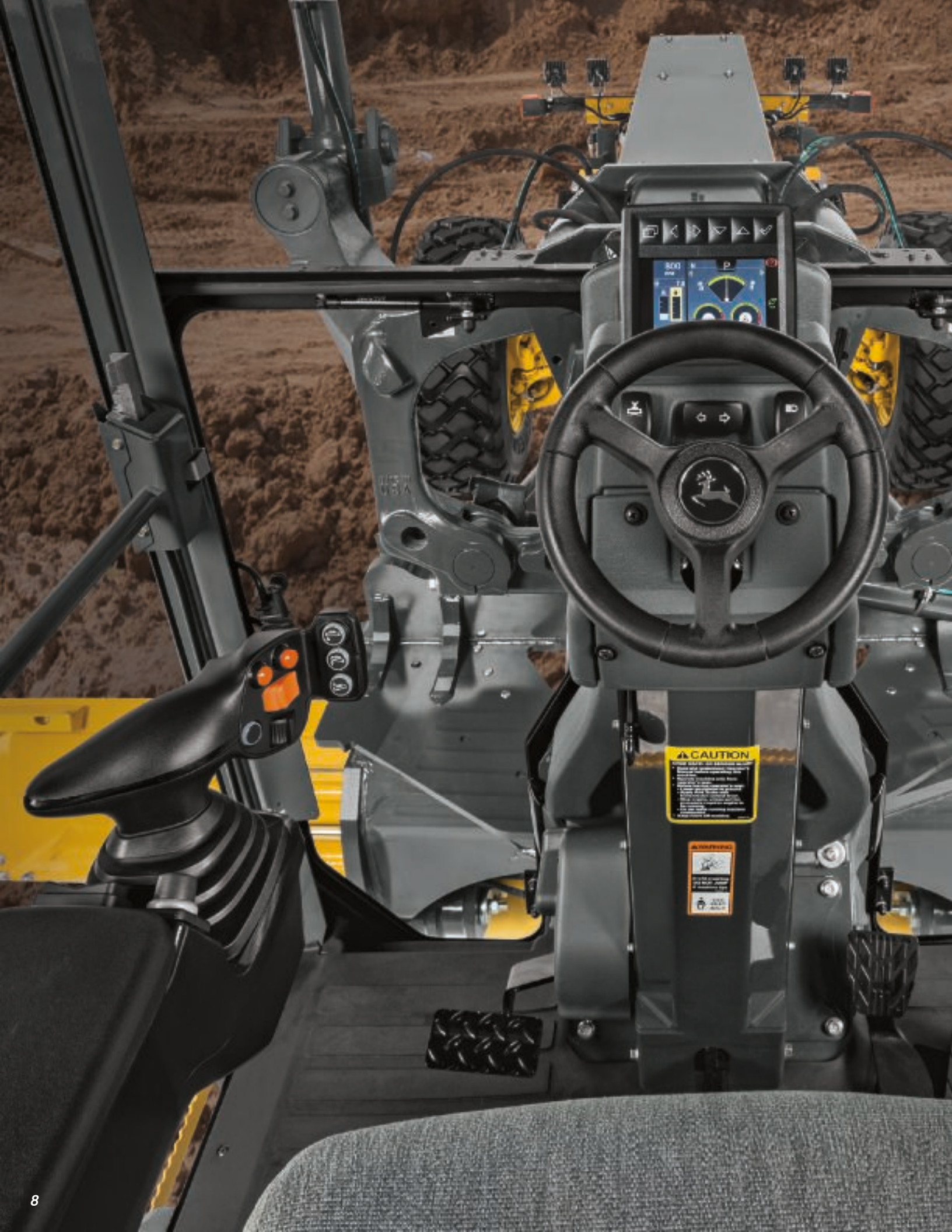
Los modelos SmartGrade incluyen una Suite de Automatización estándar (opcional en modelos GP) que optimiza la cantidad de controles necesarios para realizar tareas comunes. **La Articulación Automática** combina la dirección delantera y trasera. Utilice el **Giro de la Hoja** para reflejar automáticamente el círculo en un ángulo preestablecido. **Los Ajustes Preestablecidos de la Máquina** permiten que los operadores activen varias funciones, características y posiciones de la máquina con solo presionar un botón.

Retorno a trayectoria recta

El retorno a trayectoria recta alinea automáticamente un bastidor articulado con tan solo apretar un botón, para ciclos de trabajo más rápidos.

Pendiente transversal automatizada

Los controles de la palanca universal doble y los controles dactilares del reposabrazos vienen equipados con pendiente transversal y están listos para hacer funcionar el sistema de control de nivelación de su elección. La pendiente transversal automatizada simplifica mantener una inclinación consistente al reducir la operación a una sola palanca. Es una característica de los modelos GP que ayuda a los operadores veteranos a ser mejores y a los nuevos operadores a ponerse al día más rápido.



CAUTION
Please read all instructions and warnings before operating this machine. Failure to do so may result in injury or death. For more information, see the operator's manual.

WARNING
Do not use alcohol or drugs while operating this machine. It is illegal to operate this machine if you are impaired. For more information, see the operator's manual.



**MAYOR
VISIBILIDAD**

ES UN REGALO PARA LA VISTA

**VISUALICE MÁS
PRODUCTIVIDAD.**

Con su visibilidad excepcional, un monitor LCD de alta visibilidad y cambio de marcha suave sin compuerta, es fácil ver por qué las Motoniveladoras de la Serie G se han convertido en un favorito en una amplia gama de lugares de trabajo.

Vista excepcional

La visibilidad prácticamente no tiene obstrucciones, con una vista clara y completa del talón a la punta y detrás de la vertedera. Incluso, el área debajo del eje delantero está claramente a la vista, para tener mayor conciencia de los obstáculos que se aproximan.

Guarde sus cosas

El espacio de almacenamiento es amplio e incluye varios compartimentos, además de un lugar para colocar bebidas, una hielera, teléfono móvil y otros equipajes de mano.

Iluminando el camino

La iluminación interior de cortesía permanece encendida después del apagado de la máquina y luego se apaga automáticamente, lo que es más seguro al salir de la cabina en la oscuridad y a su vez ahorra la energía de la batería.

Freno de estacionamiento de fácil acceso

El módulo de interruptores sellado ofrece control con botón de las funciones clave de la máquina, incluido el freno de estacionamiento, para un acceso más cómodo y un funcionamiento más sencillo.

El monitor LCD de alta visibilidad optimiza el acceso a datos esenciales

El monitor LCD de alta visibilidad proporciona un acceso intuitivo mediante el botón a los datos esenciales de la máquina a través de menús e íconos simples y fáciles de navegar.



MANTENER EL MENOR TIEMPO DE INACTIVIDAD

TANTO POR HACER, EN TAN POCO TIEMPO

El tiempo de actividad no lo es todo. Es lo único que importa. Es por eso que las Motoniveladoras de la Serie G vienen llenas de ventajas de mejora de durabilidad que permiten ofrecer años de servicio sin problemas.

PO AD.

VENTILADOR REVERSIBLE ESTÁNDAR *(OPCIONAL EN LOS MODELOS 620G/GP)*



Paquete de enfriamiento sólido y fácil de limpiar

El paquete de enfriamiento elimina los enfriadores apilados. Junto con el ventilador sujetado con bisagras que oscila hacia afuera, el acceso a los centros es rápido y la limpieza es fácil.

El apagado automático reduce el uso y desgaste de combustible

El apagado automático apaga el motor después de un periodo de inactividad determinado por el operador. Ahorra combustible y reduce el desgaste del motor, la transmisión y los componentes hidráulicos.

Ventilador con ahorro de combustible, enfriamiento por demanda y opción reversible

El ventilador de velocidad variable impulsado hidráulicamente solo funciona con rapidez o frecuencia si es necesario a fin de mantener frías las cosas. Ayuda a conservar la energía y el combustible mientras reduce el ruido. El ventilador reversible estándar (opcional en los modelos 620G/GP) acelera la limpieza del núcleo en aplicaciones de mucha suciedad.

Uso múltiple para sus diversos propósitos

Ejes delantero y trasero rediseñados para servicio pesado y combinados con mayores pesos operativos máximos para permitir mayor versatilidad y una mejor fuerza de tiro de la hoja para usar accesorios.

Obtenga información valiosa con
JOHN DEERE WORKSIGHT™

El conjunto de tecnologías de construcción John Deere WorkSight ofrece **Soluciones de Productividad** para ayudarlo a hacer más de manera más eficiente. La suscripción básica de cinco años a la telemática de JDLink™ proporciona la ubicación de la máquina, los datos de uso y las alertas para ayudarlo a maximizar la productividad y la eficiencia. También están disponibles otras soluciones de productividad, como las opciones de administración de nivelación y de pesaje de carga útil.

Para maximizar el tiempo de actividad y reducir los costos, la telemática de JDLink también permite el uso de **John Deere Connected Support™**. El Centro de Monitoreo del Estado de la Máquina de John Deere centralizado, analiza los datos de miles de máquinas conectadas, identifica las tendencias y desarrolla acciones, denominadas Alertas de Expertos, para evitar el tiempo de inactividad. Los concesionarios usan las Alertas de Expertos para atender de manera proactiva las condiciones que, de lo contrario, podrían generar tiempo de inactividad. Su concesionario también puede monitorear el estado de la máquina y aprovechar las funciones de diagnóstico y programación remotos para diagnosticar problemas e, incluso, actualizar el software de la máquina sin tener que ir al lugar de trabajo, lo que requiere mucho tiempo.



**REALICE SUS
TAREAS CON FACILIDAD.**

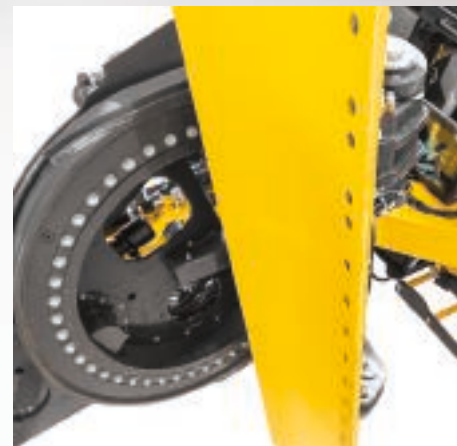
Acceso a nivel del suelo rápido y simple

Todos los puntos de servicio diario, incluido el combustible y el fluido de escape diésel (DEF), se agrupan a la izquierda para permitir el acceso rápido y cómodo a nivel del suelo. En el lado derecho, el personal de mantenimiento agradecerá el fácil acceso al aceite del motor, al combustible, al sistema hidráulico, a la transmisión y al banco de filtros del diferencial.



Círculo Premium opcional

Este diseño líder en la industria cuenta con un cojinete y un piñón completamente sellados, lo que reduce los costos de operación y, al mismo tiempo, ofrece un 40 % más de par y un 15 % más de velocidad que un círculo tradicional. Los contratistas se beneficiarán de una mayor precisión al usar un sistema de control de nivelación debido a que ya no tendrán que compensar el desgaste en el círculo. Esto es especialmente impactante cuando se combina con el innovador sistema SmartGrade™ de John Deere.





620G / GP

ESPECIFICACIONES

Si bien se proporciona información general, imágenes y descripciones, algunas ilustraciones y textos pueden incluir opciones de productos y accesorios NO DISPONIBLES en todas las regiones. Además, en algunos países los productos y accesorios pueden requerir modificaciones o adiciones para garantizar el cumplimiento de las normas locales de esos países.

Motor		620G/GP	
Fabricante y Modelo	John Deere PowerTech™ PSS 6,8 l	John Deere PowerTech™ Plus de 6,8 l	John Deere PowerTech™ de 6,8 l
Norma de Emisiones Fuera de la Carretera	Tier 4 Final de la EPA/Etapa V de la UE	Tier 3 de la EPA/Etapa IIIA de la UE	Tier 2 de la EPA / Etapa II de la UE
Cilindros	6	6	6
Desplazamiento	6,8 l (414 in³)	6,8 l (414 in³)	6,8 l (414 in³)
Potencia Neta del Motor			
1ª	112 kW (150 hp)	112 kW (150 hp)	112 kW (150 hp)
2ª	123 kW (165 hp)	123 kW (165 hp)	123 kW (165 hp)
3ª	134 kW (180 hp)	130 kW (175 hp)	130 kW (175 hp)
4ª	142 kW (190 hp)	134 kW (180 hp)	134 kW (180 hp)
5ª	149 kW (200 hp)	142 kW (190 hp)	138 kW (185 hp)
6ª	153 kW (205 hp)	146 kW (195 hp)	138 kW (185 hp)
7ª	157 kW (210 hp)	149 kW (200 hp)	138 kW (185 hp)
8ª	160 kW (215 hp)	149 kW (200 hp)	138 kW (185 hp)
Par Máximo Neto	1005 Nm (750 lb-ft)	915 Nm (682 lb-ft)	831 Nm (620 lb-ft)
Reserva de Par Neto	40 %	37 %	44 %
Aspiración	Serie turboalimentada con enfriador de aire de carga	Turboalimentada con enfriador de aire de carga	Turboalimentada con enfriador de aire de carga
Lubricación	Filtro enrosicable y enfriador integral de flujo completo	Filtro enrosicable y enfriador integral de flujo completo	Filtro enrosicable y enfriador integral de flujo completo
Filtro de Aire con Indicador de Restricción	Elemento doble de tipo seco	Elemento doble de tipo seco	Elemento doble de tipo seco
Enfriamiento			
Refrigerante del Motor, Mayor Vida Útil, Capacidad	-37° C (-34° F)		
Tren de Potencia			
Transmisión	Transmisión directa John Deere PowerShift Plus™, cambio modulado en movimiento, Cambios Basados en Eventos (EBS), pedal de avance gradual; depósito de transmisión independiente con filtrado aparte y sistema de enfriamiento con bomba de engranajes de 117 l/min (31 gpm)		
Marchas			
Hacia delante	8		
Marcha atrás	8		
Velocidades Máximas de Desplazamiento		<i>Sin que los neumáticos patinen a 2180 rpm; neumáticos 14,0-R24</i>	
1ª	4,0 km/h (2,5 mph)	5ª	16,4 km/h (10,2 mph)
2ª	5,6 km/h (3,5 mph)	6ª	23,2 km/h (14,4 mph)
3ª	7,7 km/h (4,8 mph)	7ª	32,3 km/h (20,1 mph)
4ª	10,9 km/h (6,8 mph)	8ª	45,5 km/h (28,3 mph)
Eje Delantero			
Oscilación (total)	Fabricación soldada para servicio pesado 32°		
Ángulo de Inclinación de las Ruedas (en cada dirección)	20°		
Diferenciales			
	Piñón cónico; tipo de embrague con accionamiento hidráulico que puede aplicarse en movimiento; bloqueo del diferencial mediante selección manual o automática		
Dirección (todos los modelos incluyen el volante de dirección)			
	Articulación de bastidor en forma de potencia completamente hidráulica para maniobrabilidad y productividad; la dirección de cangrejo reduce el desplazamiento lateral, coloca los tándems sobre suelo firme y aumenta la estabilidad en pendientes; control de retorno a trayectoria recta, que se incluye en la opción Grade Pro (GP)		
Radio de Giro (dirección y articulación delanteras)	7,21 m (284 in) (23 ft 8 in)		
Articulación (derecha e izquierda)	22°		
Mandos Finales			
Frenos	Planetario montado en el interior y sellado en aceite refrigerado y filtrado		
Frenos Principales y Secundarios	Frenos de multidisco húmedos controlados a pedal, aplicados hidráulicamente y sellados en aceite presurizado, refrigerado y filtrado; ambos sistemas independientes son eficaces en las 4 ruedas en tándem		
Freno de Estacionamiento	De multidisco aplicados hidráulicamente, interiores de pivote del tándem, autoajustables, sellados en aceite refrigerado y filtrado (ISO 3450)		
	Aplicado por resorte automáticamente y liberado hidráulicamente, en aceite refrigerado y autoajustable (ISO 3450)		
Sistema Hidráulico			
Tipo	Bomba de pistón de desplazamiento variable, de centro cerrado, con presión compensada y detección de carga (PCLS)		
Flujo Máximo de la Bomba	212 l/min (56 gpm)		
Presión Máxima del Sistema	18 961 kPa (2750 psi)		
Desplazamiento de la Bomba	90 cm³ (5,5 in³)		

620G / GP

ESPECIFICACIONES



Si bien se proporciona información general, imágenes y descripciones, algunas ilustraciones y textos pueden incluir opciones de productos y accesorios NO DISPONIBLES en todas las regiones. Además, en algunos países los productos y accesorios pueden requerir modificaciones o adiciones para garantizar el cumplimiento de las normas locales de esos países.

Función de la Hoja		620G/GP	
Colocación de la palanca completamente hidráulica, estándar de la industria de controles de la función de la hoja; incluye la posición de flotación; 7 posiciones discretas del caballete del motor			
Rango de la Hoja			
Elevación Sobre el Suelo	490 mm (19,3 in)		
Desplazamiento Lateral de la Hoja (derecha o izquierda)	683 mm (26,9 in)		
Cabeceo desde la Línea de Tierra			
Hacia delante	42°		
Hacia atrás	5°		
Alcance al Hombrillo por Fuera de las Ruedas (bastidor: recto, derecha o izquierda)	2083 mm (82,0 in) (6 ft 10 in)		
Ángulo de Corte del Banco (derecho o izquierdo)	90°		
Fuerza de Tiro de la Hoja			
Al Máximo Peso Operativo	14 091 kg (31 066 lb)		
Sistema Eléctrico			
Centro de carga de estado sólido y módulo de interruptores sellado	Tier 4 Final de la EPA/Etapa V de la UE	Tier 3 de la EPA / Etapa IIIA de la UE y Tier 2 de la EPA / Etapa II de la UE	
Tensión	24 V	24 V	
Cantidad de Baterías	2	2	
Capacidad de la Batería	1400 CCA	950 C CA	
Capacidad de Reserva	440 min	190 min	
Capacidad Nominal de A/h	224 A/h	110 A/h	
Potencia del Alternador			
Base	130 A	100 A	
Opcional	200 A	130 A	
Luces	Luces de conducción; 2 faros halógenos de alta potencia y 2 de baja potencia; luces de señal de giro LED delanteras y traseras, y luces de posición; luces LED de freno y de advertencia		
Bastidor Principal			
Tipo	Construcción de caja soldada		
Ancho (mínimo)	307 mm (12,1 in)		
Altura (mínimo)	307 mm (12,1 in)		
Espesor			
Lateral	16 mm (0,63 in)		
Placa Superior e Inferior	23 mm (0,89 in)		
Módulo			
Sección Vertical Mínima	1445 cm ³ (88 in ³)		
Sección Vertical Promedio en Caballete del Motor	2245 cm ³ (137 in ³)		
Bastidor de Tiro (barra de tiro)			
Construcción de caja soldada mecanizada para la llanura y la conexión de pivote doble de bola y zócalo			
Círculo			
Construcción soldada, tratada con calor y mecanizada para la llanura			
		<i>Círculo Estándar</i>	<i>Círculo Premium</i>
Diámetro del Círculo	1524 mm (60 in)		1524 mm (60 in)
Rotación	360°		360°
Superficie	Insertos de bronce o de nylon de cambio rápido		Cojinete de giro del elemento de rodillo sellado y lubricado
Conexión de Piñón/Anillo de Engranajes	Contragolpe ajustable y abierto para la facilidad de servicio		Sin ajuste; completamente sellado y lubricado
Mando	Motor hidráulico y engranaje de tornillo sinfín con bloqueo firme		Motor hidráulico y engranaje de tornillo sinfín con bloqueo firme
Embrague Deslizante	Opción		Estándar
Desplazamiento Lateral del Círculo (derecho e izquierdo)	787 mm (31 in)		787 mm (31 in)
Vertedera			
De alta resistencia, pretensada para una mayor resistencia; acero resistente al desgaste, acero al carbono alto y cantoneras reversibles; el sistema antidesgaste de desplazamiento lateral de la hoja incluye insertos antidesgaste reemplazables de cambio rápido y ajuste rápido del sistema de tornillos niveladores			
Longitud de la Base	3,66 m (144 in) (12 ft 0 in)		
Altura (medida a lo largo del arco, incluida la cuchilla)	610 mm (24 in)		
Espesor	22 mm (0,88 in)		

Cuchilla		620G/GP	
Dura-Max™ de acero totalmente templado			
Espesor	16 mm (0,62 in)		
Ancho	152 mm (6 in)		
Escarificadores			
Tipo	<i>Parte Delantera</i> Barra de herramientas de tipo "V" con 2 posiciones de ángulo de ataque y flotación hidráulica	<i>Montaje Medio</i> Varillaje radial, con juntas de pasadores NeverGrease™; 3 posiciones de ángulo de ataque manuales tipo "V" y flotación hidráulica	
Ancho de Corte	1,20 m (48 in) (4 ft 0 in)	1,19 m (46,7 in) (3 ft 11 in)	
Cantidad de Brazos/Dientes	5 (capacidad máxima: 9)	11	
Elevación Sobre el Suelo	589 mm (23,2 in)	335 mm (13,2 in)	
Profundidad Máxima	335 mm (13,2 in)	325 mm (12,8 in)	
Brazo			
Espaciado	146 mm (5,75 in)	117 mm (4,6 in)	
Tamaño	25 x 76 mm (1 x 3 in)	25 x 76 mm (1 x 3 in)	
Grupo de Elevación Delantera (estilo Balderson)			
Varillaje paralelo, pasadores mecánicas y flotación hidráulica			
Elevación			
Sobre el Suelo (parte superior del tubo)	1864 mm (73,4 in)		
Rango	988 mm (38,9 in)		
Escarificador/Desgarrador Trasero			
Varillaje paralelo, con juntas de pasadores NeverGrease, flotación hidráulica y elevador hidráulico integrado			
<i>Desgarrador</i>		<i>Escarificador</i>	
Ancho de Corte	2,21 m (87,2 in) (7 ft 3 in)	2,18 m (86 in) (7 ft 2 in)	
Cantidad de Brazos/Dientes	3 (capacidad máxima: 5)	Ninguno estándar (capacidad máxima: 9)	
Elevación Sobre el Suelo	602 mm (23,7 in)	810 mm (31,9 in)	
Profundidad Máxima	426 mm (16,8 in)	323 mm (12,7 in)	
Fuerza			
Penetración	9302 kg (20 508 lb)	—	
Palanca hacia Fuera	11 253 kg (24 808 lb)	—	
Tamaño del Brazo	61,5 x 133 mm (2,42 x 5,25 in)	25 x 76 mm (1 x 3 in)	
Estación del Operador			
Cabinas de perfil bajo con techo ROPS (ISO 3471-2008) y FOPS (ISO 3449-2005)			
Neumáticos/Ruedas			
	<i>13x24 en llanta de 254 mm (10 in)</i>	<i>14R24 en llanta de 254 mm (10 in)</i>	<i>17,5R25 en llanta de 356 mm (14 in)</i>
Banda de Rodamiento sobre el Suelo	2,08 m (82 in)	2,08 m (82,0 in)	2,16 m (85,0 in)
Ancho Total	2,49 m (98 in)	2,49 m (98,0 in)	2,64 m (104,0 in)
Despejo sobre el Suelo (eje delantero)	557 mm (21,9 in)	587 mm (23,1 in)	587 mm (23,1 in)
Facilidad de Servicio			
Capacidades de Recarga	<i>Tier 4 Final de la EPA/Etapa V de la UE</i>	<i>Tier 3 de la EPA / Etapa IIIA de la UE y Tier 2 de la EPA / Etapa II de la UE</i>	
Tanque de Combustible	416,5 l (110 gal)	303 l (80 gal)	
Tanque de Fluido de Escape Diésel (DEF)	22,5 l (6 gal)	—	
Sistema de Enfriamiento	51,0 l (13,5 gal)	44,0 l (11,6 gal)	
Aceite del Motor con Filtro	31,5 l (8,3 gal)	26,0 l (6,9 gal)	
Fluido de la Transmisión	28,4 l (7,5 gal)	28,4 l (7,5 gal)	
Caja del Diferencial	38,0 l (10 gal)	38,0 l (10 gal)	
Cajas de los Tándems (cada uno)	74,0 l (19,5 gal)	74,0 l (19,5 gal)	
Caja de Cambios del Círculo	5,7 l (1,5 gal)	5,7 l (1,5 gal)	
Depósito Hidráulico	60,5 l (16 gal)	53,0 l (14 gal)	
Pesos Operativos			
Con Tanque de Combustible Lleno, Vertedera de 3,66 m x 610 mm x 22 mm (12 ft x 24 in x 0,88 in) con Cuchillas de 152 mm x 16 mm (6 in x 5/8 in), Neumáticos Diagonales L2 14-24 y Operador de 79 kg (175 lb)			
	<i>Tier 4 Final de la EPA/Etapa V de la UE</i>	<i>Tier 3 de la EPA / Etapa IIIA de la UE y Tier 2 de la EPA / Etapa II de la UE</i>	
Parte Delantera	4193 kg (9243 lb)	4222 kg (9308 lb)*	
Parte trasera	11 577 kg (25 523 lb)	10 681 kg (23 548 lb)*	
Total	15 770 kg (34 767 lb)	14 904 kg (32 857 lb)*	
Peso Operativo Típico con Bloque de Empuje Delantero, Desgarrador/Escarificador Trasero y Otros Equipos			
Parte Delantera	4940 kg (10 890 lb)	5096 kg (11 235 lb)	
Parte Trasera	13 386 kg (29 510 lb)	12 439 kg (27 423 lb)	
Total	18 325 kg (40 400 lb)	17 535 kg (38 658 lb)	
Peso Operativo Máximo	22 680 kg (50 000 lb)	22 680 kg (50 000 lb)	
*Con neumáticos diagonales L2 13-24.			

Si bien se proporciona información general, imágenes y descripciones, algunas ilustraciones y textos pueden incluir opciones de productos y accesorios NO DISPONIBLES en todas las regiones. Además, en algunos países los productos y accesorios pueden requerir modificaciones o adiciones para garantizar el cumplimiento de las normas locales de esos países.

620G/GP

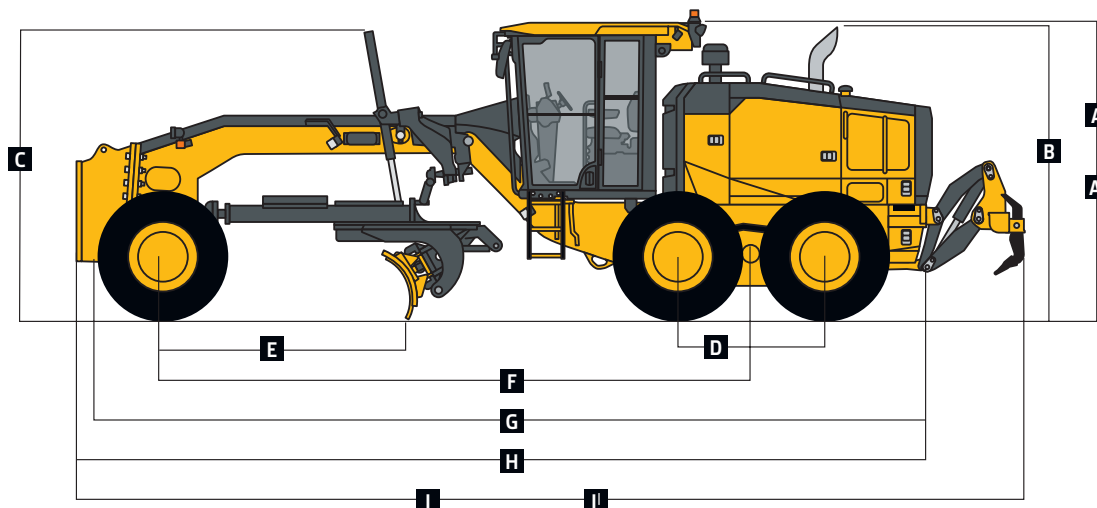
Pesos Opcionales	620G/GP
Vertederas con Cuchilla Dura-Max de Acero Totalmente Templado	
3,66 m x 610 mm x 22 mm (12 ft x 24 in x 7/8 in) con cuchilla de 152 mm x 16 mm (6 in x 5/8 in) y hardware de 16 mm (5/8 in)	0 kg (0 lb)
3,66 m x 610 mm x 22 mm (12 ft x 24 in x 7/8 in) con cuchilla de 203 mm x 19 mm (8 in x 3/4 in) y hardware de 16 mm (5/8 in)	45 kg (99 lb)
4,27 m x 610 mm x 22 mm (14 ft x 24 in x 7/8 in) con cuchilla de 152 mm x 16 mm (6 in x 5/8 in) y hardware de 16 mm (5/8 in)	105 kg (231 lb)
4,27 m x 610 mm x 22 mm (14 ft x 24 in x 7/8 in) con cuchilla de 203 mm x 19 mm (8 in x 3/4 in) y hardware de 16 mm (5/8 in)	157,4 kg (347 lb)
Extensiones de 610 mm (2 ft) (derecha o izquierda)	
Para Usar con Vertederas de 610 mm (24 in)	116 kg (255 lb)
Cantoneras Revestidas Reversibles (un par)	
Para Cuchilla de 152 mm (6 in)	19,5 kg (43 lb)
Para Cuchilla de 203 mm (8 in)	23 kg (51 lb)
Transmisión del Círculo con Embrague Deslizante	9 kg (20 lb)
Círculo	
Estándar	0 kg (0 lb)
Premium	289 kg (638 lb)
Sistema de Absorción de Impacto de la Vertedera	43 kg (95 lb)
Desgarrador, 3 Brazos, Sin Escarificador	1052 kg (2319 lb)
Desgarrador/Escarificador de Montaje Posterior con Enganche y Brazos del Desgarrador (3)	1139 kg (2510 lb)
Brazos del Escarificador con Dientes (9 para el desgarrador/escarificador trasero)	68 kg (150 lb)
Contrapeso Trasero con Enganche Trasero Integral	727 kg (1603 lb)
Enganche Trasero	54,4 kg (120 lb)
Bloque de Empuje, Parte Delantera	907 kg (2000 lb)
Escarificador	
Montaje Delantero con Dientes (5)	831 kg (1833 lb)
Montaje Medio con Dientes (11)	1481 kg (3265 lb)
Grupo de Elevación Delantera (estilo Balderson)	763 kg (1682 lb)
Neumáticos	
13,00-24, 12 PR G2	-79 kg (-174 lb)

Dimensiones de la Máquina	
A Altura hasta la Parte Superior de la Cabina	3,18 m (10 ft 5 in)
A' Altura hasta la Parte Superior de la Cabina de Altura Completa	3,40 m (11 ft 2 in)
B Altura hasta la Parte Superior del Escape	3,10 m (10 ft 2 in)
C Altura hasta la Parte Superior de los Cilindros de Elevación de la Hoja	3,05 m (10 ft 0 in)
D Espacio entre Ejes del Tándem	1,54 m (5 ft 1 in)

Pesos Opcionales (continuación)	620G/GP
Neumáticos (continuación)	
14,00-24, 12 PR G2	0 kg (0 lb)
17,5-25, 12 PR G2/L2	114 kg (252 lb)
14,00-R24, Radial, G2/L2 de Uso General	220 kg (486 lb)
14,00-R24, Radial, G2/L2 para Nieve	261 kg (576 lb)
17,5-R25, Radial, L2 de Uso General	272 kg (600 lb)
17,5-R25, Radial, G2/L2 para Nieve	316 kg (696 lb)
17,5-R25, Radial, G3/L3 de Uso General	362 kg (798 lb)
Llantas de 1 Pieza	
229 mm x 610 mm (9 in x 24 in)	0 kg (0 lb)
330 mm x 635 mm (13 in x 25 in)	65 kg (144 lb)
Llantas de Piezas Múltiples	
254 mm x 610 mm (10 in x 24 in)	180 kg (396 lb)
356 mm x 635 mm (14 in x 25 in)	267 kg (588 lb)
Guardabarros	
Parte Delantera	99 kg (218 lb)
Parte Trasera	141 kg (310 lb)
Cabina Baja con Apertura de Ventanas Delantera y Laterales	14,5 kg (32 lb)
Asiento de Primera Calidad con Calefacción, Suspensión Neumática y Apoyabrazos y Apoyacabezas Ajustables	13 kg (28 lb)
Calentador del Refrigerante	4 kg (9 lb)
Servicio Rápido	11 kg (24 lb)
Paquete de Absorción de Sonido (las máquinas equipadas con motores Tier 3/Etapa IIIA y Tier 2/Etapa II únicamente)	14 kg (31 lb)
Dirección Secundaria	26 kg (58 lb)
Soporte para Balizas	8 kg (18 lb)
Extintor de Incendios	14,5 kg (32 lb)
Paquetes de Iluminación	
10 Luces Halógenas	4,5 kg (10 lb)
18 Luces Halógenas	8 kg (18 lb)
18 Luces LED	7 kg (16 lb)
Barra de Luces en la Parte Delantera Alta para Barrido de Nieve	20 kg (44 lb)
Controles y Sección de la Válvula de Control Hidráulico Auxiliar	7 kg (15 lb)
Hidráulica para el Equipo Montado en la Parte Delantera	9 kg (19 lb)

Dimensiones de la Máquina (continuación)	
E Base de la Hoja	2,57 m (8 ft 5 in)
F Distancia entre Ejes	6,16 m (20 ft 3 in)
G Longitud Total	8,89 m (29 ft 2 in)
H Longitud Total con Escarificador	9,69 m (31 ft 9 in)
I Longitud Total con Bloque de Empuje y Desgarrador	9,99 m (32 ft 9 in)
II Longitud Total con Escarificador y Desgarrador	10,59 m (34 ft 9 in)

Para obtener el Ancho Total, consulte Neumáticos/Ruedas en la página 16.





670G / GP

ESPECIFICACIONES

Si bien se proporciona información general, imágenes y descripciones, algunas ilustraciones y textos pueden incluir opciones de productos y accesorios NO DISPONIBLES en todas las regiones. Además, en algunos países los productos y accesorios pueden requerir modificaciones o adiciones para garantizar el cumplimiento de las normas locales de esos países.

Motor		670G/GP	
Fabricante y Modelo	John Deere PowerTech™ PSS 9,0 I	John Deere PowerTech™ Plus de 9,0 I	John Deere PowerTech™ de 9,0 I
Norma de Emisiones Fuera de la Carretera	Tier 4 Final de la EPA/Etapa V de la UE	Tier 3 de la EPA/Etapa IIIA de la UE	Tier 2 de la EPA / Etapa II de la UE
Cilindros	6	6	6
Desplazamiento	9,0 l (548 in³)	9,0 l (548 in³)	9,0 l (548 in³)
Potencia Neta del Motor			
1ª	134 kW (180 hp)	134 kW (180 hp)	134 kW (180 hp)
2ª	142 kW (190 hp)	142 kW (190 hp)	142 kW (190 hp)
3ª	153 kW (205 hp)	149 kW (200 hp)	149 kW (200 hp)
4ª	157 kW (210 hp)	153 kW (205 hp)	153 kW (205 hp)
5ª	164 kW (220 hp)	157 kW (210 hp)	157 kW (210 hp)
6ª	168 kW (225 hp)	164 kW (220 hp)	164 kW (220 hp)
7ª	172 kW (230 hp)	168 kW (225 hp)	168 kW (225 hp)
8ª	175 kW (235 hp)	172 kW (230 hp)	172 kW (230 hp)
Par Máximo Neto	1225 nm (913 lb-ft)	1196 nm (892 lb-ft)	1196 nm (892 lb-ft)
Reserva de Par Neto	56 %	56 %	56 %
Aspiración	Serie turboalimentada con enfriador de aire de carga	Turboalimentada con enfriador de aire de carga	Turboalimentada con enfriador de aire de carga
Lubricación	Filtro enrosicable y enfriador integral de flujo completo	Filtro enrosicable y enfriador integral de flujo completo	Filtro enrosicable y enfriador integral de flujo completo
Filtro de Aire con Indicador de Restricción	Elemento doble de tipo seco	Elemento doble de tipo seco	Elemento doble de tipo seco
Enfriamiento			
Refrigerante del Motor, Mayor Vida Útil, Capacidad	-37° C (-34° F)		
Tren de Potencia			
Transmisión	Transmisión directa John Deere PowerShift Plus™, cambio modulado en movimiento, Cambios Basados en Eventos (EBS), pedal de avance gradual; depósito de transmisión independiente con filtrado aparte y sistema de enfriamiento con bomba de engranajes de 117 l/min (31 gpm)		
Marchas			
Hacia delante	8		
Marcha atrás	8		
Velocidades Máximas de Desplazamiento		<i>Sin que los neumáticos patinen a 2180 rpm; neumáticos 14,0-R24</i>	
1ª	4,0 km/h (2,5 mph)	5ª	16,4 km/h (10,2 mph)
2ª	5,6 km/h (3,5 mph)	6ª	23,2 km/h (14,4 mph)
3ª	7,7 km/h (4,8 mph)	7ª	32,3 km/h (20,1 mph)
4ª	10,9 km/h (6,8 mph)	8ª	45,5 km/h (28,3 mph)
Eje Delantero			
Oscilación (total)	32°		
Ángulo de Inclinación de las Ruedas (en cada dirección)	20°		
Diferenciales			
Piñón cónico; tipo de embrague con accionamiento hidráulico que puede aplicarse en movimiento; bloqueo del diferencial mediante selección manual o automática			
Dirección (todos los modelos incluyen el volante de dirección)			
Articulación de bastidor en forma de potencia completamente hidráulica para maniobrabilidad y productividad; la dirección de cangrejo reduce el desplazamiento lateral, coloca los tandems sobre suelo firme y aumenta la estabilidad en pendientes; control de retorno a trayectoria recta, que se incluye en la opción Grade Pro (GP)			
Radio de Giro (dirección y articulación delanteras)	7,21 m (284 in) (23 ft 8 in)		
Articulación (derecha e izquierda)	22°		
Mandos Finales			
Planetario montado en el interior y sellado en aceite refrigerado y filtrado			
Frenos			
Frenos de multidisco húmedos controlados a pedal, aplicados hidráulicamente y sellados en aceite presurizado, refrigerado y filtrado; ambos sistemas independientes son eficaces en las 4 ruedas en tándem			
Frenos Principales y Secundarios	De multidisco aplicados hidráulicamente, interiores de pivote del tándem, autoajustables, sellados en aceite refrigerado y filtrado (ISO 3450)		
Freno de Estacionamiento	Aplicado por resorte automáticamente y liberado hidráulicamente, en aceite refrigerado y autoajustable (ISO 3450)		
Sistema Hidráulico			
Tipo	Bomba de pistón de desplazamiento variable, de centro cerrado, con presión compensada y detección de carga (PCLS)		
Flujo Máximo de la Bomba	212 l/min (56 gpm)		
Presión Máxima del Sistema	18 961 kPa (2750 psi)		
Desplazamiento de la Bomba	90 cm³ (5,5 in³)		

670G / GP *ESPECIFICACIONES*



Si bien se proporciona información general, imágenes y descripciones, algunas ilustraciones y textos pueden incluir opciones de productos y accesorios NO DISPONIBLES en todas las regiones. Además, en algunos países los productos y accesorios pueden requerir modificaciones o adiciones para garantizar el cumplimiento de las normas locales de esos países.

Función de la Hoja		670G/GP
Colocación de la palanca completamente hidráulica, estándar de la industria de controles de la función de la hoja; incluye la posición de flotación; 7 posiciones discretas del caballete del motor		
Rango de la Hoja		
Elevación Sobre el Suelo	490 mm (19,3 in)	
Desplazamiento Lateral de la Hoja (derecha o izquierda)	683 mm (26,9 in)	
Cabeceo desde la Línea de Tierra		
Hacia delante	42°	
Hacia atrás	5°	
Alcance al Hombrillo por Fuera de las Ruedas (bastidor: recto, derecha o izquierda)	2083 mm (82,0 in) (6 ft 10 in)	
Ángulo de Corte del Banco (derecho o izquierdo)	90°	
Fuerza de Tiro de la Hoja		
Al Máximo Peso Operativo	15 501 kg (34 173 lb)	
Sistema Eléctrico		
Centro de carga de estado sólido y módulo de interruptores sellado	Tier 4 Final de la EPA/Etapa V de la UE	Tier 3 de la EPA / Etapa IIIA de la UE y Tier 2 de la EPA / Etapa II de la UE
Tensión	24 V	24 V
Cantidad de Baterías	2	2
Capacidad de la Batería	1400 CCA	1400 CCA
Capacidad de Reserva	440 min	440 min
Capacidad Nominal de A/h	224 A/h	224 A/h
Potencia del Alternador		
Base	130 A	100 A
Opcional	200 A	130 A
Luces	Luces de conducción; 2 faros halógenos de alta potencia y 2 de baja potencia; luces de señal de giro LED delanteras y traseras, y luces de posición; luces LED de freno y de advertencia	
Bastidor Principal		
Tipo	Construcción de caja soldada	
Ancho (mínimo)	307 mm (12,1 in)	
Altura (mínimo)	307 mm (12,1 in)	
Espesor		
Lateral	16 mm (0,63 in)	
Placa Superior e Inferior	23 mm (0,89 in)	
Módulo		
Sección Vertical Mínima	1445 cm ³ (88 in ³)	
Sección Vertical Promedio en Caballete del Motor	2245 cm ³ (137 in ³)	
Bastidor de Tiro (barra de tiro)		
Construcción de caja soldada mecanizada para la llanura con conexión de pivote doble de bola y zócalo		
Círculo		
Construcción soldada, tratada con calor, mecanizada para la llanura		
	<i>Círculo Estándar</i>	<i>Círculo Premium</i>
Diámetro del Círculo	1524 mm (60 in)	1524 mm (60 in)
Rotación	360°	360°
Superficie	Insertos de bronce o de nylon de cambio rápido	Cojinete de giro del elemento de rodillo sellado y lubricado
Conexión de Piñón/Anillo de Engranajes	Contragolpe ajustable y abierto para la facilidad de servicio	Sin ajuste; completamente sellado y lubricado
Mando	Motor hidráulico y engranaje de tornillo sinfín con bloqueo firme	Motor hidráulico y engranaje de tornillo sinfín con bloqueo firme
Embrague Deslizante	Opción	Estándar
Desplazamiento Lateral del Círculo (derecho e izquierdo)	787 mm (31 in)	787 mm (31 in)
Vertedera		
De alta resistencia, pretensada para una mayor resistencia; acero resistente al desgaste, acero al carbono alto y cantoneras reversibles; el sistema antidesgaste de desplazamiento lateral de la hoja incluye insertos antidesgaste reemplazables de cambio rápido y ajuste rápido del sistema de tornillos niveladores		
Longitud de la Base	3,66 m (144 in) (12 ft 0 in)	
Altura (medida a lo largo del arco, incluida la cuchilla)	610 mm (24 in)	
Espesor	22 mm (0,88 in)	

Cuchilla		670G/GP
Dura-Max™ de acero totalmente templado		
Espesor	16 mm (0,62 in)	
Ancho	152 mm (6 in)	
Escarificadores		
Tipo	<i>Parte Delantera</i> Barra de herramientas de tipo "V" con 2 posiciones de ángulo de ataque y flotación hidráulica	<i>Montaje Medio</i> Varillaje radial, con juntas de pasadores NeverGrease™; 3 posiciones de ángulo de ataque manuales tipo "V" y flotación hidráulica
Ancho de Corte	1,20 m (48 in) (4 ft 0 in)	1,19 m (46,7 in) (3 ft 11 in)
Cantidad de Brazos/Dientes	5 (capacidad máxima: 9)	11
Elevación Sobre el Suelo	589 mm (23,2 in)	335 mm (13,2 in)
Profundidad Máxima	335 mm (13,2 in)	325 mm (12,8 in)
Brazo		
Espaciado	146 mm (5,75 in)	117 mm (4,6 in)
Tamaño	25 x 76 mm (1 x 3 in)	25 x 76 mm (1 x 3 in)
Grupo de Elevación Delantera (estilo Balderson)		
Varillaje paralelo, pasadores mecánicas y flotación hidráulica		
Elevación		
Sobre el Suelo (parte superior del tubo)	1864 mm (73,4 in)	
Rango	988 mm (38,9 in)	
Escarificador/Desgarrador Trasero		
Varillaje paralelo, con juntas de pasadores NeverGrease, flotación hidráulica y elevador hidráulico integrado		
	<i>Desgarrador</i>	<i>Escarificador</i>
Ancho de Corte	2,21 m (87,2 in) (7 ft 3 in)	2,18 m (86 in) (7 ft 2 in)
Cantidad de Brazos/Dientes	3 (capacidad máxima: 5)	Ninguno estándar (capacidad máxima: 9)
Elevación Sobre el Suelo	602 mm (23,7 in)	810 mm (31,9 in)
Profundidad Máxima	426 mm (16,8 in)	323 mm (12,7 in)
Fuerza		
Penetración	9526 kg (21 000 lb)	—
Palanca hacia Fuera	12 580 kg (27 734 lb)	—
Tamaño del Brazo	61,5 x 133 mm (2,42 x 5,25 in)	25 x 76 mm (1 x 3 in)
Estación del Operador		
Cabinas de perfil bajo con techo ROPS (ISO 3471-2008) y FOPS (ISO 3449-2005)		
Neumáticos/Ruedas		
	<i>14R24 en llanta de 254 mm (10 in)</i>	<i>17,5R25 en llanta de 356 mm (14 in)</i>
Banda de Rodamiento sobre el Suelo	2,08 m (82,0 in)	2,16 m (85,0 in)
Ancho Total	2,49 m (98,0 in)	2,64 m (104,0 in)
Despejo sobre el Suelo (eje delantero)	587 mm (23,1 in)	587 mm (23,1 in)
Facilidad de Servicio		
Capacidades de Recarga	<i>Tier 4 Final de la EPA/Etapa V de la UE</i>	<i>Tier 3 de la EPA / Etapa IIIA de la UE y Tier 2 de la EPA / Etapa II de la UE</i>
Tanque de Combustible	416,5 l (110 gal)	416,5 l (110 gal)
Tanque de Fluido de Escape Diésel (DEF)	22,5 l (6 gal)	—
Sistema de Enfriamiento	55,0 l (14,5 gal)	48,5 l (12,8 gal)
Aceite del Motor con Filtro	28,4 l (7,5 gal)	28,0 l (7,4 gal)
Fluido de la Transmisión	28,4 l (7,5 gal)	28,4 l (7,5 gal)
Caja del Diferencial	38,0 l (10 gal)	38,0 l (10 gal)
Cajas de los Tándems (cada uno)	74,0 l (19,5 gal)	74,0 l (19,5 gal)
Caja de Cambios del Círculo	5,7 l (1,5 gal)	5,7 l (1,5 gal)
Depósito Hidráulico	60,5 l (16 gal)	53,0 l (14 gal)
Pesos Operativos		
Con Tanque de Combustible Lleno, Vertedera de 3,66 m x 610 mm x 22 mm (12 ft x 24 in x 0,88 in) con Cuchillas de 152 mm x 16 mm (6 in x 5/8 in), Neumáticos Diagonales L2 14-24 y Operador de 79 kg (175 lb)		
	<i>Tier 4 Final de la EPA/Etapa V de la UE</i>	<i>Tier 3 de la EPA / Etapa IIIA de la UE y Tier 2 de la EPA / Etapa II de la UE</i>
Parte Delantera	4193 kg (9245 lb)	4203 kg (9265 lb)
Parte trasera	11 807 kg (26 030 lb)	11 327 kg (24 972 lb)
Total	16 000 kg (35 275 lb)	15 530 kg (34 237 lb)
Peso Operativo Típico con Bloque de Empuje Delantera, Desgarrador/Escarificador Trasero y Otros Equipos		
Parte Delantera	5522 kg (12 175 lb)	5488 kg (12 100 lb)
Parte Trasera	13 708 kg (30 220 lb)	13 063 kg (28 800 lb)
Total	19 230 kg (42 395 lb)	18 552 kg (40 900 lb)
Peso Operativo Máximo	24 948 kg (55 000 lb)	24 948 kg (55 000 lb)

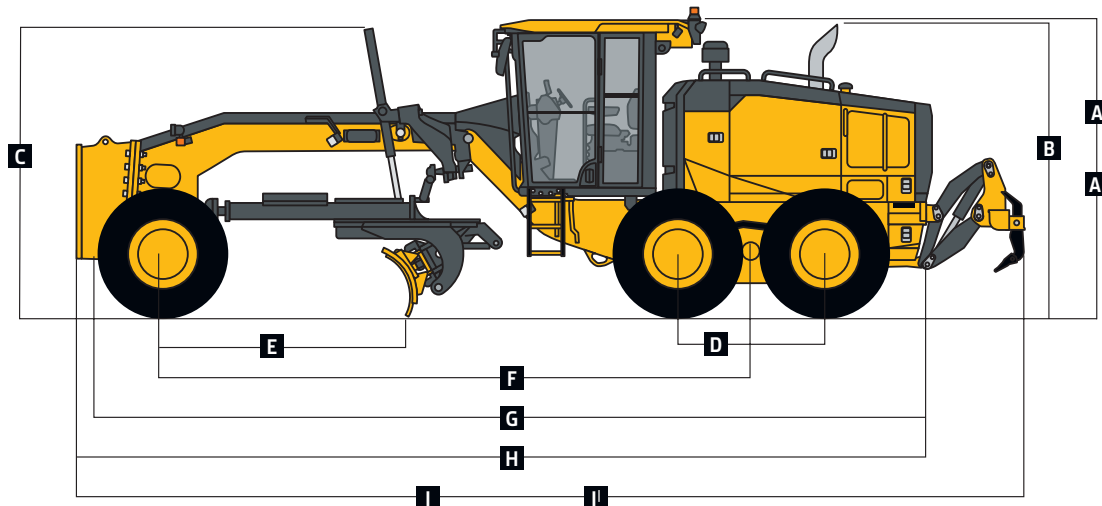
Si bien se proporciona información general, imágenes y descripciones, algunas ilustraciones y textos pueden incluir opciones de productos y accesorios NO DISPONIBLES en todas las regiones. Además, en algunos países los productos y accesorios pueden requerir modificaciones o adiciones para garantizar el cumplimiento de las normas locales de esos países.

670G/GP

Pesos Opcionales	670G/GP
Vertederas con Cuchilla Dura-Max de Acero Totalmente Templado	
3,66 m x 610 mm x 22 mm (12 ft x 24 in x 7/8 in) con cuchilla de 152 mm x 16 mm (6 in x 5/8 in) y hardware de 16 mm (5/8 in)	0 kg (0 lb)
3,66 m x 610 mm x 22 mm (12 ft x 24 in x 7/8 in) con cuchilla de 203 mm x 19 mm (8 in x 3/4 in) y hardware de 16 mm (5/8 in)	45 kg (99 lb)
3,96 m x 686 mm x 25 mm (13 ft x 27 in x 1 in) con cuchilla de 203 mm x 19 mm (8 in x 3/4 in) y hardware de 16 mm (5/8 in)	180 kg (396 lb)
4,27 m x 610 mm x 22 mm (14 ft x 24 in x 7/8 in) con cuchilla de 152 mm x 16 mm (6 in x 5/8 in) y hardware de 16 mm (5/8 in)	105 kg (231 lb)
4,27 m x 610 mm x 22 mm (14 ft x 24 in x 7/8 in) con cuchilla de 203 mm x 19 mm (8 in x 3/4 in) y hardware de 16 mm (5/8 in)	157,4 kg (347 lb)
4,27 m x 686 mm x 25 mm (14 ft x 27 in x 1 in) con cuchilla de 203 mm x 19 mm (8 in x 3/4 in) y hardware de 16 mm (5/8 in)	251 kg (554 lb)
4,27 m x 686 mm x 25 mm (14 ft x 27 in x 1 in) con cuchilla de 203 mm x 19 mm (8 in x 3/4 in) y hardware de 19 mm (3/4 in)	261 kg (575 lb)
Extensiones de 610 mm (2 ft) (derecha o izquierda)	
Para Usar con Vertederas de 610 mm (24 in)	116 kg (255 lb)
Para Usar con Vertederas de 686 mm (27 in)	120 kg (265 lb)
Cantoneras Revestidas Reversibles (un par)	
Para Cuchilla de 152 mm (6 in)	19,5 kg (43 lb)
Para Cuchilla de 203 mm (8 in)	23 kg (51 lb)
Caja de Cambios del Círculo de Mando Doble para Servicio Pesado	14 kg (31 lb)
Transmisión del Círculo con Embrague Deslizante Círculo	9 kg (20 lb)
Estándar	0 kg (0 lb)
Premium	289 kg (638 lb)
Sistema de Absorción de Impacto de la Vertedera	43 kg (95 lb)
Desgarrador/Escarificador de Montaje Posterior con Enganche y Brazos del Desgarrador (3)	1139 kg (2510 lb)
Brazos del Escarificador con Dientes (9 para el desgarrador/escarificador trasero)	68 kg (150 lb)
Brazos y Dientes del Desgarrador (2)	63 kg (139 lb)
Contrapeso Trasero con Enganche Trasero Integral	727 kg (1603 lb)
Enganche Trasero	54,4 kg (120 lb)
Dimensiones de la Máquina	
A Altura hasta la Parte Superior de la Cabina	3,18 m (10 ft 5 in)
A' Altura hasta la Parte Superior de la Cabina de Altura Completa	3,40 m (11 ft 2 in)
B Altura hasta la Parte Superior del Escape	3,10 m (10 ft 2 in)
C Altura hasta la Parte Superior de los Cilindros de Elevación de la Hoja	3,05 m (10 ft 0 in)
D Espacio entre Ejes del Tándem	1,54 m (5 ft 1 in)

Pesos Opcionales (continuación)	670G/GP
Bloque de Empuje, Parte Delantera	1338 kg (2950 lb)
Escarificador	
Montaje Delantero con Dientes (5)	831 kg (1833 lb)
Montaje Medio con Dientes (11)	1481 kg (3265 lb)
Grupo de Elevación Delantera (estilo Balderson)	763 kg (1682 lb)
Neumáticos	
14,00-24, 12 PR G2	0 kg (0 lb)
17,5-25, 12 PR G2/L2	114 kg (252 lb)
14,00-R24, Radial, G2/L2 de Uso General	220 kg (486 lb)
14,00-R24, Radial, G2/L2 para Nieve	261 kg (576 lb)
17,5-R25, Radial, L2 de Uso General	272 kg (600 lb)
17,5-R25, Radial, G2/L2 para Nieve	316 kg (696 lb)
17,5-R25, Radial, G3/L3 de Uso General	362 kg (798 lb)
Llantas de 1 Pieza	
229 mm x 610 mm (9 in x 24 in)	0 kg (0 lb)
330 mm x 635 mm (13 in x 25 in)	65 kg (144 lb)
Llantas de Piezas Múltiples	
254 mm x 610 mm (10 in x 24 in)	180 kg (396 lb)
356 mm x 635 mm (14 in x 25 in)	267 kg (588 lb)
Guardabarros	
Parte Delantera	99 kg (218 lb)
Parte Trasera	141 kg (310 lb)
Cabina Baja con Apertura de Ventanas Delantera y Laterales	14,5 kg (32 lb)
Asiento de Primera Calidad con Calefacción, Suspensión Neumática y Apoyabrazos y Apoyacabezas Ajustables	13 kg (28 lb)
Calentador del Refrigerante	4 kg (9 lb)
Servicio Rápido	11 kg (24 lb)
Paquete de Absorción de Sonido (las máquinas equipadas con motores Tier 3/Etapa IIIA y Tier 2/Etapa II únicamente)	14 kg (31 lb)
Dirección Secundaria	26 kg (58 lb)
Soporte para Balizas	8 kg (18 lb)
Extintor de Incendios	14,5 kg (32 lb)
Paquetes de Iluminación	
10 Luces Halógenas	4,5 kg (10 lb)
18 Luces Halógenas	8 kg (18 lb)
18 Luces LED	7 kg (16 lb)
Barra de Luces en la Parte Delantera Alta para Barrido de Nieve	20 kg (44 lb)
Controles y Sección de la Válvula de Control Hidráulico Auxiliar	7 kg (15 lb)
Hidráulica para el Equipo Montado en la Parte Delantera	9 kg (19 lb)
Dimensiones de la Máquina (continuación)	
E Base de la Hoja	2,57 m (8 ft 5 in)
F Distancia entre Ejes	6,16 m (20 ft 3 in)
G Longitud Total	8,89 m (29 ft 2 in)
H Longitud Total con Escarificador	9,69 m (31 ft 9 in)
I Longitud Total con Bloque de Empuje y Desgarrador	9,99 m (32 ft 9 in)
I' Longitud Total con Escarificador y Desgarrador	10,59 m (34 ft 9 in)

Para obtener el Ancho Total, consulte Neumáticos/Ruedas en la página 20.





770G / GP

ESPECIFICACIONES

Si bien se proporciona información general, imágenes y descripciones, algunas ilustraciones y textos pueden incluir opciones de productos y accesorios NO DISPONIBLES en todas las regiones. Además, en algunos países los productos y accesorios pueden requerir modificaciones o adiciones para garantizar el cumplimiento de las normas locales de esos países.

Motor	770G/GP		
Fabricante y Modelo	John Deere PowerTech™ PSS 9,0 I	John Deere PowerTech™ Plus de 9,0 I	John Deere PowerTech™ de 9,0 I
Norma de Emisiones Fuera de la Carretera	Tier 4 Final de la EPA/Etapa V de la UE	Tier 3 de la EPA/Etapa IIIA de la UE	Tier 2 de la EPA / Etapa II de la UE
Cilindros	6	6	6
Desplazamiento	9,0 l (548 in³)	9,0 l (548 in³)	9,0 l (548 in³)
Potencia Neta del Motor			
1ª	149 kW (200 hp)	149 kW (200 hp)	149 kW (200 hp)
2ª	157 kW (210 hp)	157 kW (210 hp)	157 kW (210 hp)
3ª	168 kW (225 hp)	164 kW (220 hp)	164 kW (220 hp)
4ª	172 kW (230 hp)	168 kW (225 hp)	168 kW (225 hp)
5ª	179 kW (240 hp)	172 kW (230 hp)	172 kW (230 hp)
6ª	183 kW (245 hp)	179 kW (240 hp)	179 kW (240 hp)
7ª	187 kW (250 hp)	183 kW (245 hp)	183 kW (245 hp)
8ª	190 kW (255 hp)	187 kW (250 hp)	187 kW (250 hp)
Par Máximo Neto	1314 Nm (980 lb-ft)	1288 Nm (961 lb-ft)	1288 Nm (961 lb-ft)
Reserva de Par Neto	54 %	55 %	55 %
Aspiración	Serie turboalimentada con enfriador de aire de carga	Turboalimentada con enfriador de aire de carga	Turboalimentada con enfriador de aire de carga
Lubricación	Filtro enrosicable y enfriador integral de flujo completo	Filtro enrosicable y enfriador integral de flujo completo	Filtro enrosicable y enfriador integral de flujo completo
Filtro de Aire con Indicador de Restricción	Elemento doble de tipo seco	Elemento doble de tipo seco	Elemento doble de tipo seco
Enfriamiento			
Refrigerante del Motor, Mayor Vida Útil, Capacidad	-37° C (-34° F)		
Tren de Potencia			
Transmisión	Transmisión directa John Deere PowerShift Plus™, cambio modulado en movimiento, Cambios Basados en Eventos (EBS), pedal de avance gradual; depósito de transmisión independiente con filtrado aparte y sistema de enfriamiento con bomba de engranajes de 117 l/min (31 gpm)		
Marchas			
Hacia delante	8		
Marcha atrás	8		
Velocidades Máximas de Desplazamiento	<i>Sin que los neumáticos patinen a 2180 rpm; neumáticos 14,0-R24</i>		<i>Sin que los neumáticos patinen a 2180 rpm; neumáticos 14,0-R24</i>
1ª	4,0 km/h (2,5 mph)	5ª	16,4 km/h (10,2 mph)
2ª	5,6 km/h (3,5 mph)	6ª	23,2 km/h (14,4 mph)
3ª	7,7 km/h (4,8 mph)	7ª	32,3 km/h (20,1 mph)
4ª	10,9 km/h (6,8 mph)	8ª	45,5 km/h (28,3 mph)
Eje Delantero	Fabricación soldada para servicio pesado		
Oscilación (total)	32°		
Ángulo de Inclinación de las Ruedas (en cada dirección)	20°		
Diferenciales	Piñón cónico; tipo de embrague con accionamiento hidráulico que puede aplicarse en movimiento; bloqueo del diferencial mediante selección manual o automática		
Dirección (todos los modelos incluyen el volante de dirección)	Articulación de bastidor en forma de potencia completamente hidráulica para maniobrabilidad y productividad; la dirección de cangrejo reduce el desplazamiento lateral, coloca los tándems sobre suelo firme y aumenta la estabilidad en pendientes; control de retorno a trayectoria recta, que se incluye en la opción Grade Pro (GP)		
Radio de Giro (dirección y articulación delanteras)	7,21 m (284 in) (23 ft 8 in)		
Articulación (derecha e izquierda)	22°		
Mandos Finales	Planetario montado en el interior y sellado en aceite refrigerado y filtrado		
Frenos	Frenos de multidisco húmedos controlados a pedal, aplicados hidráulicamente y sellados en aceite presurizado, refrigerado y filtrado; ambos sistemas independientes son eficaces en las 4 ruedas en tándem		
Frenos Principales y Secundarios	De multidisco aplicados hidráulicamente, interiores de pivote del tándem, autoajustables, sellados en aceite refrigerado y filtrado (ISO 3450)		
Freno de Estacionamiento	Aplicado por resorte automáticamente y liberado hidráulicamente, en aceite refrigerado y autoajustable (ISO 3450)		
Sistema Hidráulico			
Tipo	Bomba de pistón de desplazamiento variable, de centro cerrado, con presión compensada y detección de carga (PCLS)		
Flujo Máximo de la Bomba	212 l/min (56 gpm)		
Presión Máxima del Sistema	18 961 kPa (2750 psi)		
Desplazamiento de la Bomba	90 cm³ (5,5 in³)		

770G / GP

ESPECIFICACIONES



Si bien se proporciona información general, imágenes y descripciones, algunas ilustraciones y textos pueden incluir opciones de productos y accesorios NO DISPONIBLES en todas las regiones. Además, en algunos países los productos y accesorios pueden requerir modificaciones o adiciones para garantizar el cumplimiento de las normas locales de esos países.

Función de la Hoja		770G/GP
Colocación de la palanca completamente hidráulica, estándar de la industria de controles de la función de la hoja; incluye la posición de flotación; 7 posiciones discretas del caballete del motor		
Rango de la Hoja		
Elevación Sobre el Suelo	490 mm (19,3 in)	
Desplazamiento Lateral de la Hoja (derecha o izquierda)	683 mm (26,9 in)	
Cabeceo desde la Línea de Tierra		
Hacia delante	42°	
Hacia atrás	5°	
Alcance al Hombrillo por Fuera de las Ruedas (bastidor: recto, derecha o izquierda)	2083 mm (82,0 in) (6 ft 10 in)	
Ángulo de Corte del Banco (derecho o izquierdo)	90°	
Fuerza de Tiro de la Hoja		
Al Máximo Peso Operativo	15 501 kg (34 173 lb)	
Sistema Eléctrico		
Centro de carga de estado sólido y módulo de interruptores sellado	Tier 4 Final de la EPA/Etapa V de la UE	Tier 3 de la EPA / Etapa IIIA de la UE y Tier 2 de la EPA / Etapa II de la UE
Tensión	24 V	24 V
Cantidad de Baterías	2	2
Capacidad de la Batería	1400 CCA	1400 CCA
Capacidad de Reserva	440 min	440 min
Capacidad Nominal de A/h	224 A/h	224 A/h
Potencia del Alternador		
Base	130 A	100 A
Opcional	200 A	130 A
Luces	Luces de conducción; 2 faros halógenos de alta potencia y 2 de baja potencia; luces de señal de giro LED delanteras y traseras, y luces de posición; luces LED de freno y de advertencia	
Bastidor Principal		
Tipo	Construcción de caja soldada	
Ancho (mínimo)	307 mm (12,1 in)	
Altura (mínimo)	307 mm (12,1 in)	
Espesor		
Lateral	16 mm (0,63 in)	
Placa Superior e Inferior	23 mm (0,89 in)	
Módulo		
Sección Vertical Mínima	1770 cm ³ (108 in ³)	
Sección Vertical Promedio en Caballete del Motor	2245 cm ³ (137 in ³)	
Bastidor de Tiro (barra de tiro)		
Construcción de caja soldada mecanizada para la llanura con conexión de pivote doble de bola y zócalo		
Círculo		
Construcción soldada, tratada con calor, mecanizada para la llanura		
	<i>Círculo Estándar</i>	<i>Círculo Premium</i>
Diámetro del Círculo	1524 mm (60 in)	1524 mm (60 in)
Rotación	360°	360°
Superficie	Insertos de bronce o de nylon de cambio rápido	Cojinete de giro del elemento de rodillo sellado y lubricado
Conexión de Piñón/Anillo de Engranajes	Contragolpe ajustable y abierto para la facilidad de servicio	Sin ajuste; completamente sellado y lubricado
Mando	Motor hidráulico y engranaje de tornillo sinfín con bloqueo firme	Motor hidráulico y engranaje de tornillo sinfín con bloqueo firme
Embrague Deslizante	Opción	Estándar
Desplazamiento Lateral del Círculo (derecho e izquierdo)	787 mm (31 in)	787 mm (31 in)
Vertedera		
De alta resistencia, pretensada para una mayor resistencia; acero resistente al desgaste, acero al carbono alto y cantoneras reversibles; el sistema antidesgaste de desplazamiento lateral de la hoja incluye insertos antidesgaste reemplazables de cambio rápido y ajuste rápido del sistema de tornillos niveladores		
Longitud de la Base	3,66 m (144 in) (12 ft 0 in)	
Altura (medida a lo largo del arco, incluida la cuchilla)	610 mm (24 in)	
Espesor	22 mm (0,88 in)	

Cuchilla		770G/GP	
Dura-Max™ de acero totalmente templado			
Espesor	16 mm (0,62 in)		
Ancho	152 mm (6 in)		
Escarificadores			
Tipo	<i>Parte Delantera</i> Barra de herramientas de tipo "V" con 2 posiciones de ángulo de ataque y flotación hidráulica	<i>Montaje medio</i> Varillaje radial, con juntas de pasadores NeverGrease™; 3 posiciones de ángulo de ataque manuales tipo "V" y flotación hidráulica	
Ancho de Corte	1,20 m (48 in) (4 ft 0 in)	1,19 m (46,7 in) (3 ft 11 in)	
Cantidad de Brazos/Dientes	5 (capacidad máxima: 9)	11	
Elevación Sobre el Suelo	589 mm (23,2 in)	335 mm (13,2 in)	
Profundidad Máxima	335 mm (13,2 in)	325 mm (12,8 in)	
Brazo			
Espaciado	146 mm (5,75 in)	117 mm (4,6 in)	
Tamaño	25 x 76 mm (1 x 3 in)	25 x 76 mm (1 x 3 in)	
Grupo de Elevación Delantera (estilo Balderson)			
Varillaje paralelo, pasadores mecánicas y flotación hidráulica			
Elevación			
Sobre el Suelo (parte superior del tubo)	1864 mm (73,4 in)		
Rango	988 mm (38,9 in)		
Escarificador/Desgarrador Trasero			
Varillaje paralelo, con juntas de pasadores NeverGrease, flotación hidráulica y elevador hidráulico integrado			
<i>Desgarrador</i>		<i>Escarificador</i>	
Ancho de Corte	2,21 m (87,2 in) (7 ft 3 in)	2,18 m (86 in) (7 ft 2 in)	
Cantidad de Brazos/Dientes	3 (capacidad máxima: 5)	Ninguno estándar (capacidad máxima: 9)	
Elevación Sobre el Suelo	602 mm (23,7 in)	810 mm (31,9 in)	
Profundidad Máxima	426 mm (16,8 in)	323 mm (12,7 in)	
Fuerza			
Penetración	9616 kg (21 200 lb)	—	
Palanca hacia Fuera	12 730 kg (28 066 lb)	—	
Tamaño del Brazo	61,5 x 133 mm (2,42 x 5,25 in)	25 x 76 mm (1 x 3 in)	
Estación del Operador			
Cabinas de perfil bajo con techo ROPS (ISO 3471-2008) y FOPS (ISO 3449-2005)			
Neumáticos/Ruedas			
	<i>14R24 en llanta de 254 mm (10 in)</i>	<i>17,5R25 en llanta de 356 mm (14 in)</i>	<i>550/65R25 en llanta de 432 mm (17 in)</i>
Banda de Rodamiento sobre el Suelo	2,08 m (82,0 in)	2,16 m (85,0 in)	2,21 m (87,0 in)
Ancho Total	2,49 m (98,0 in)	2,64 m (104,0 in)	2,82 m (111,0 in)
Despejo sobre el Suelo (eje delantero)	587 mm (23,1 in)	587 mm (23,1 in)	612 mm (24,1 in)
Facilidad de Servicio			
Capacidades de Recarga	<i>Tier 4 Final de la EPA/Etapa V de la UE</i>	<i>Tier 3 de la EPA / Etapa IIIA de la UE y Tier 2 de la EPA / Etapa II de la UE</i>	
Tanque de Combustible	416,5 l (110 gal)	416,5 l (110 gal)	
Tanque de Fluido de Escape Diésel (DEF)	22,5 l (6 gal)	—	
Sistema de Enfriamiento	55,0 l (14,5 gal)	48,5 l (12,8 gal)	
Aceite del Motor con Filtro	28,4 l (7,5 gal)	28,0 l (7,4 gal)	
Fluido de la Transmisión	28,4 l (7,5 gal)	28,4 l (7,5 gal)	
Caja del Diferencial	38,0 l (10 gal)	38,0 l (10 gal)	
Cajas de los Tándems (cada uno)	74,0 l (19,5 gal)	74,0 l (19,5 gal)	
Caja de Cambios del Círculo	5,7 l (1,5 gal)	5,7 l (1,5 gal)	
Depósito Hidráulico	60,5 l (16 gal)	53,0 l (14 gal)	
Pesos Operativos			
Con Tanque de Combustible Lleno, Vertedera de 3,66 m x 610 mm x 22 mm (12 ft x 24 in x 0,88 in) con Cuchillas de 152 mm x 16 mm (6 in x 5/8 in), Neumáticos L2 14R24 y Operador de 79 kg (175 lb)			
	<i>Tier 4 Final de la EPA/Etapa V de la UE</i>	<i>Tier 3 de la EPA / Etapa IIIA de la UE y Tier 2 de la EPA / Etapa II de la UE</i>	
Parte Delantera	4320 kg (9525 lb)	4330 kg (9545 lb)	
Parte Trasera	12 095 kg (26 665 lb)	11 451 kg (25 245 lb)	
Total	16 416 kg (36 190 lb)	15 780 kg (34 790 lb)	
Peso Operativo Típico con Bloque de Empuje Delantera, Desgarrador/Escarificador Trasero y Otros Equipos			
Parte Delantera	5588 kg (12 320 lb)	5625 kg (12 400 lb)	
Parte Trasera	13 837 kg (30 505 lb)	13 186 kg (29 070 lb)	
Total	19 425 kg (42 825 lb)	18 810 kg (41 470 lb)	
Peso Operativo Máximo	24 948 kg (55 000 lb)	24 948 kg (55 000 lb)	

Si bien se proporciona información general, imágenes y descripciones, algunas ilustraciones y textos pueden incluir opciones de productos y accesorios NO DISPONIBLES en todas las regiones. Además, en algunos países los productos y accesorios pueden requerir modificaciones o adiciones para garantizar el cumplimiento de las normas locales de esos países.

770G/GP

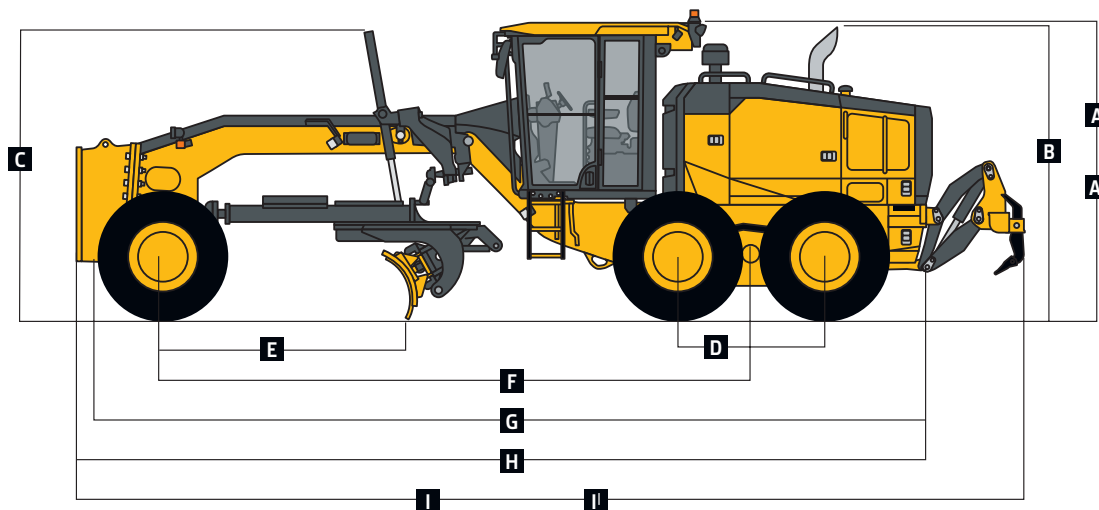
Pesos Opcionales	770G/GP
Vertederas con Cuchilla Dura-Max de Acero Totalmente Templado	
3,66 m x 610 mm x 22 mm (12 ft x 24 in x 7/8 in) con cuchilla de 152 mm x 16 mm (6 in x 5/8 in) y hardware de 16 mm (5/8 in)	0 kg (0 lb)
3,66 m x 610 mm x 22 mm (12 ft x 24 in x 7/8 in) con cuchilla de 203 mm x 19 mm (8 in x 3/4 in) y hardware de 16 mm (5/8 in)	45 kg (99 lb)
3,96 m x 686 mm x 25 mm (13 ft x 27 in x 1 in) con cuchilla de 203 mm x 19 mm (8 in x 3/4 in) y hardware de 16 mm (5/8 in)	180 kg (396 lb)
4,27 m x 610 mm x 22 mm (14 ft x 24 in x 7/8 in) con cuchilla de 152 mm x 16 mm (6 in x 5/8 in) y hardware de 16 mm (5/8 in)	105 kg (231 lb)
4,27 m x 610 mm x 22 mm (14 ft x 24 in x 7/8 in) con cuchilla de 203 mm x 19 mm (8 in x 3/4 in) y hardware de 16 mm (5/8 in)	157,4 kg (347 lb)
4,27 m x 686 mm x 25 mm (14 ft x 27 in x 1 in) con cuchilla de 203 mm x 19 mm (8 in x 3/4 in) y hardware de 16 mm (5/8 in)	251 kg (554 lb)
4,27 m x 686 mm x 25 mm (14 ft x 27 in x 1 in) con cuchilla de 203 mm x 19 mm (8 in x 3/4 in) y hardware de 19 mm (3/4 in)	261 kg (575 lb)
Extensiones de 610 mm (2 ft) (derecha o izquierda)	
Para Usar con Vertederas de 610 mm (24 in)	116 kg (255 lb)
Para Usar con Vertederas de 686 mm (27 in)	120 kg (265 lb)
Cantoneras Revestidas Reversibles (un par)	
Para Cuchilla de 152 mm (6 in)	19,5 kg (43 lb)
Para Cuchilla de 203 mm (8 in)	23 kg (51 lb)
Caja de Cambios del Círculo de Mando Doble para Servicio Pesado	14 kg (31 lb)
Transmisión del Círculo con Embrague Deslizante Círculo	9 kg (20 lb)
Estándar	0 kg (0 lb)
Premium	289 kg (638 lb)
Sistema de Absorción de Impacto de la Vertedera	43 kg (95 lb)
Desgarrador/Escarificador de Montaje Posterior con Enganche y Brazos del Desgarrador (3)	1139 kg (2510 lb)
Brazos del Escarificador con Dientes (9 para el desgarrador/escarificador trasero)	68 kg (150 lb)
Brazos y Dientes del Desgarrador (2)	63 kg (139 lb)
Contrapeso Trasero con Enganche Trasero Integral	727 kg (1603 lb)
Enganche Trasero	54,4 kg (120 lb)
Bloque de Empuje, Parte Delantera	1338 kg (2950 lb)

Dimensiones de la Máquina	
A Altura hasta la Parte Superior de la Cabina	3,18 m (10 ft 5 in)
A' Altura hasta la Parte Superior de la Cabina de Altura Completa	3,40 m (11 ft 2 in)
B Altura hasta la Parte Superior del Escape	3,10 m (10 ft 2 in)
C Altura hasta la Parte Superior de los Cilindros de Elevación de la Hoja	3,05 m (10 ft 0 in)
D Espacio entre Ejes del Tándem	1,54 m (5 ft 1 in)

Pesos Opcionales (continuación)	770G/GP
Escarificador	
Montaje Delantero con Dientes (5)	831 kg (1833 lb)
Montaje Medio con Dientes (11)	1481 kg (3265 lb)
Grupo de Elevación Delantera (estilo Balderson)	763 kg (1682 lb)
Neumáticos	
14,00-24, 12 PR G2	-220,4 kg (-486 lb)
17,5-25, 12 PR G2/L2	-106 kg (-234 lb)
14,00-R24, Radial, G2/L2 de Uso General	0 kg (0 lb)
14,00-R24, Radial, G2/L2 para Nieve	40,8 kg (90 lb)
17,5-R25, Radial, L2 de Uso General	51,7 kg (114 lb)
17,5-R25, Radial, G2/L2 para Nieve	95,3 kg (210 lb)
17,5-R25, Radial, G3/L3 de Uso General	141,5 kg (312 lb)
550-65R25, Radial, XLD70, G3/L3 de Uso General	495,3 kg (1092 lb)
Lantas de 1 Pieza	
229 mm x 610 mm (9 in x 24 in)	0 kg (0 lb)
330 mm x 635 mm (13 in x 25 in)	65,3 kg (144 lb)
Lantas de Piezas Múltiples	
254 mm x 610 mm (10 in x 24 in)	179,6 kg (396 lb)
356 mm x 635 mm (14 in x 25 in)	266,7 kg (588 lb)
432 mm x 635 mm (17 in x 25 in)	321,1 kg (708 lb)
Guardabarros	
Parte Delantera	99 kg (218 lb)
Parte Trasera	141 kg (310 lb)
Cabina Baja con Apertura de Ventanas Delantera y Laterales	14,5 kg (32 lb)
Asiento de Primera Calidad con Calefacción, Suspensión Neumática y Apoyabrazos y Apoyacabezas Ajustables	13 kg (28 lb)
Calentador del Refrigerante	4 kg (9 lb)
Servicio Rápido	11 kg (24 lb)
Paquete de Absorción de Sonido (las máquinas equipadas con motores Tier 3/Etapa IIIA y Tier 2/Etapa II únicamente)	14 kg (31 lb)
Dirección Secundaria	26 kg (58 lb)
Soporte para Balizas	8 kg (18 lb)
Extintor de Incendios	14,5 kg (32 lb)
Paquetes de Iluminación	
10 Luces Halógenas	4,5 kg (10 lb)
18 Luces Halógenas	8 kg (18 lb)
18 Luces LED	7 kg (16 lb)
Barra de Luces en la Parte Delantera Alta para Barrido de Nieve	20 kg (44 lb)
Controles y Sección de la Válvula de Control Hidráulico Auxiliar	7 kg (15 lb)
Hidráulica para el Equipo Montado en la Parte Delantera	9 kg (19 lb)

Dimensiones de la Máquina (continuación)	
E Base de la Hoja	2,57 m (8 ft 5 in)
F Distancia entre Ejes	6,16 m (20 ft 3 in)
G Longitud Total	8,89 m (29 ft 2 in)
H Longitud Total con Escarificador	9,69 m (31 ft 9 in)
I Longitud Total con Bloque de Empuje y Desgarrador	9,99 m (32 ft 9 in)
I' Longitud Total con Escarificador y Desgarrador	10,59 m (34 ft 9 in)

Para obtener el Ancho Total, consulte Neumáticos/Ruedas en la página 24.





870G / GP

ESPECIFICACIONES

Si bien se proporciona información general, imágenes y descripciones, algunas ilustraciones y textos pueden incluir opciones de productos y accesorios NO DISPONIBLES en todas las regiones. Además, en algunos países los productos y accesorios pueden requerir modificaciones o adiciones para garantizar el cumplimiento de las normas locales de esos países.

Motor		870G/GP	
Fabricante y Modelo	John Deere PowerTech™ PSS 9,0 I	John Deere PowerTech™ Plus de 9,0 I	John Deere PowerTech™ de 9,0 I
Norma de Emisiones Fuera de la Carretera	Tier 4 Final de la EPA/Etapa V de la UE	Tier 3 de la EPA/Etapa IIIA de la UE	Tier 2 de la EPA / Etapa II de la UE
Cilindros	6	6	6
Desplazamiento	9,0 l (548 in³)	9,0 l (548 in³)	9,0 l (548 in³)
Potencia Neta del Motor			
1ª	168 kW (225 hp)	164 kW (220 hp)	164 kW (220 hp)
2ª	175 kW (235 hp)	172 kW (230 hp)	172 kW (230 hp)
3ª	187 kW (250 hp)	179 kW (240 hp)	179 kW (240 hp)
4ª	190 kW (255 hp)	183 kW (245 hp)	183 kW (245 hp)
5ª	198 kW (265 hp)	187 kW (250 hp)	187 kW (250 hp)
6ª	201 kW (270 hp)	194 kW (260 hp)	194 kW (260 hp)
7ª	205 kW (275 hp)	198 kW (265 hp)	198 kW (265 hp)
8ª	209 kW (280 hp)	201 kW (270 hp)	201 kW (270 hp)
Par Máximo Neto	1430 Nm (1066 lb-ft)	1330 Nm (991 lb-ft)	1330 Nm (991 lb-ft)
Reserva de Par Neto	53 %	48 %	48 %
Aspiración	Serie turboalimentada con enfriador de aire de carga	Turboalimentada con enfriador de aire de carga	Turboalimentada con enfriador de aire de carga
Lubricación	Filtro enroscable y enfriador integral de flujo completo	Filtro enroscable y enfriador integral de flujo completo	Filtro enroscable y enfriador integral de flujo completo
Filtro de Aire con Indicador de Restricción	Elemento doble de tipo seco	Elemento doble de tipo seco	Elemento doble de tipo seco
Enfriamiento			
Refrigerante del Motor, Mayor Vida Útil, Capacidad	-37° C (-34° F)		
Tren de Potencia			
Transmisión	Transmisión directa John Deere PowerShift Plus™, cambio modulado en movimiento, Cambios Basados en Eventos (EBS), pedal de avance gradual; depósito de transmisión independiente con filtrado aparte y sistema de enfriamiento con bomba de engranajes de 121 l/min (32 gpm)		
Marchas			
Hacia delante	8		
Marcha atrás	8		
Velocidades Máximas de Desplazamiento		<i>Sin que los neumáticos patinen a 2180 rpm; neumáticos 17,5-R25</i>	
1ª	3,9 km/h (2,4 mph)	5ª	16,7 km/h (10,4 mph)
2ª	5,6 km/h (3,5 mph)	6ª	23,3 km/h (14,5 mph)
3ª	7,9 km/h (4,9 mph)	7ª	32,2 km/h (20,0 mph)
4ª	10,9 km/h (6,8 mph)	8ª	45,0 km/h (28,0 mph)
Eje Delantero			
Oscilación (total)	32°		
Ángulo de Inclinación de las Ruedas (en cada dirección)	20°		
Diferenciales			
Piñón cónico; tipo de embrague con accionamiento hidráulico que puede aplicarse en movimiento; bloqueo del diferencial mediante selección manual o automática			
Dirección (todos los modelos incluyen el volante de dirección)			
Articulación de bastidor en forma de potencia completamente hidráulica para maniobrabilidad y productividad; la dirección de cangrejo reduce el desplazamiento lateral, coloca los tándems sobre suelo firme y aumenta la estabilidad en pendientes; control de retorno a trayectoria recta, que se incluye en la opción Grade Pro (GP)			
Radio de Giro (dirección y articulación delanteras)	7,21 m (284 in) (23 ft 8 in)		
Articulación (derecha e izquierda)	22°		
Mandos Finales			
Planetario montado en el interior y sellado en aceite refrigerado y filtrado			
Frenos			
Frenos de multidisco húmedos controlados a pedal, aplicados hidráulicamente y sellados en aceite presurizado, refrigerado y filtrado; ambos sistemas independientes son eficaces en las 4 ruedas en tándem			
Frenos Principales y Secundarios	De multidisco aplicados hidráulicamente, interiores de pivote del tándem, autoajustables, sellados en aceite refrigerado y filtrado (ISO 3450)		
Freno de Estacionamiento	Aplicado por resorte automáticamente y liberado hidráulicamente, en aceite refrigerado y autoajustable (ISO 3450)		
Sistema Hidráulico			
Tipo	Bomba de pistón de desplazamiento variable, de centro cerrado, con presión compensada y detección de carga (PCLS)		
Flujo Máximo de la Bomba	218 l/min (57,5 gpm)		
Presión Máxima del Sistema	18 961 kPa (2750 psi)		
Desplazamiento de la Bomba	90 cm³ (5,5 in³)		

870G / GP

ESPECIFICACIONES



Si bien se proporciona información general, imágenes y descripciones, algunas ilustraciones y textos pueden incluir opciones de productos y accesorios NO DISPONIBLES en todas las regiones. Además, en algunos países los productos y accesorios pueden requerir modificaciones o adiciones para garantizar el cumplimiento de las normas locales de esos países.

Función de la Hoja		870G/GP
Colocación de la palanca completamente hidráulica, estándar de la industria de controles de la función de la hoja; incluye la posición de flotación; 7 posiciones discretas del caballete del motor		
Rango de la Hoja		
Elevación Sobre el Suelo	452 mm (17,8 in)	
Desplazamiento Lateral de la Hoja (derecha o izquierda)	683 mm (26,9 in)	
Cabeceo desde la Línea de Tierra		
Hacia delante	42°	
Hacia atrás	5°	
Alcance al Hombrillo por Fuera de las Ruedas (bastidor: recto, derecha o izquierda)	2329 mm (91,7 in) (7 ft 8 in)	
Ángulo de Corte del Banco (derecho o izquierdo)	90°	
Fuerza de Tiro de la Hoja		
Al Máximo Peso Operativo	15 501 kg (34 173 lb)	
Sistema Eléctrico		
Centro de carga de estado sólido y módulo de interruptores sellado	Tier 4 Final de la EPA/Etapa V de la UE	Tier 3 de la EPA / Etapa IIIA de la UE y Tier 2 de la EPA / Etapa II de la UE
Tensión	24 V	24 V
Cantidad de Baterías	2	2
Capacidad de la Batería	1400 CCA	1400 CCA
Capacidad de Reserva	440 min	440 min
Capacidad Nominal de A/h	224 A/h	224 A/h
Potencia del Alternador		
Base	130 A	100 A
Opcional	200 A	130 A
Luces	Luces de conducción; 2 faros halógenos de alta potencia y 2 de baja potencia; luces de señal de giro LED delanteras y traseras, y luces de posición; luces LED de freno y de advertencia	
Bastidor Principal		
Tipo	Construcción de caja soldada	
Ancho (mínimo)	307 mm (12,1 in)	
Altura (mínimo)	307 mm (12,1 in)	
Espesor		
Lateral	16 mm (0,63 in)	
Placa Superior e Inferior	30 mm (1,17 in)	
Módulo		
Sección Vertical Mínima	1770 cm ³ (108 in ³)	
Sección Vertical Promedio en Caballete del Motor	2635 cm ³ (161 in ³)	
Bastidor de Tiro (barra de tiro)		
Construcción de caja soldada mecanizada para la planicidad con conexión de pivote de bola y cubo doble equipado con repuestos antidesgaste reemplazables de cambio rápido		
Círculo		
Construcción soldada, termotratado, mecanizado para la planicidad, equipado con repuestos antidesgaste reemplazables de cambio rápido		
	<i>Círculo Estándar</i>	<i>Círculo Premium</i>
Diámetro del Círculo	1524 mm (60 in)	1524 mm (60 in)
Rotación	360°	360°
Superficie	Insertos de bronce o de nylon de cambio rápido	Cojinete de giro del elemento de rodillo sellado y lubricado
Conexión de Piñón/Anillo de Engranajes	Contragolpe ajustable y abierto para la facilidad de servicio	Sin ajuste; completamente sellado y lubricado
Mando	Motor hidráulico y engranaje de tornillo sinfín con bloqueo firme	Motor hidráulico y engranaje de tornillo sinfín con bloqueo firme
Embrague Deslizante	Opción	Estándar
Desplazamiento Lateral del Círculo (derecho e izquierdo)	787 mm (31 in)	787 mm (31 in)
Vertedera		
De alta resistencia, pretensada para una mayor resistencia; acero resistente al desgaste, acero al carbono alto y cantoneras reversibles; el sistema antidesgaste de desplazamiento lateral de la hoja incluye insertos antidesgaste reemplazables de cambio rápido y ajuste rápido del sistema de tornillos niveladores		
Longitud de la Base	4,27 m (168 in) (14 ft 0 in)	
Altura (medida a lo largo del arco, incluida la cuchilla)	686 mm (27 in)	
Espesor	25 mm (1 in)	

Cuchilla		870G/GP	
Dura-Max™ de acero totalmente templado			
Espesor	19 mm (0,75 pulg.)		
Ancho	203 mm (8 in)		
Escarificadores			
Tipo	<i>Parte Delantera</i> Barra de herramientas de tipo "V" con 2 posiciones de ángulo de ataque y flotación hidráulica	<i>Montaje medio</i> Varillaje radial, con juntas de pasadores NeverGrease™; 3 posiciones de ángulo de ataque manuales tipo "V" y flotación hidráulica	
Ancho de Corte	1,20 m (48 in) (4 ft 0 in)	1,19 m (46,7 in) (3 ft 11 in)	
Cantidad de Brazos/Dientes	5 (capacidad máxima: 9)	11	
Elevación Sobre el Suelo	589 mm (23,2 in)	335 mm (13,2 in)	
Profundidad Máxima	335 mm (13,2 in)	325 mm (12,8 in)	
Brazo			
Espaciado	146 mm (5,75 in)	117 mm (4,6 in)	
Tamaño	25 x 76 mm (1 x 3 in)	25 x 76 mm (1 x 3 in)	
Grupo de Elevación Delantera (estilo Balderson)			
Varillaje paralelo, pasadores mecánicas y flotación hidráulica			
Elevación			
Sobre el Suelo (parte superior del tubo)	1864 mm (73,4 in)		
Rango	988 mm (38,9 in)		
Escarificador/Desgarrador Trasero			
Varillaje paralelo, con juntas de pasadores NeverGrease, flotación hidráulica y elevador hidráulico integrado			
	<i>Desgarrador</i>	<i>Escarificador</i>	
Ancho de Corte	2,21 m (87,2 in) (7 ft 3 in)	2,18 m (86 in) (7 ft 2 in)	
Cantidad de Brazos/Dientes	3 (capacidad máxima: 5)	Ninguno estándar (capacidad máxima: 9)	
Elevación Sobre el Suelo	602 mm (23,7 in)	810 mm (31,9 in)	
Profundidad Máxima	426 mm (16,8 in)	323 mm (12,7 in)	
Fuerza			
Penetración	10 240 kg (22 574 lb)	—	
Palanca hacia Fuera	13 623 kg (30 034 lb)	—	
Tamaño del Brazo	61,5 x 133 mm (2,42 x 5,25 in)	25 x 76 mm (1 x 3 in)	
Estación del Operador			
Cabinas de perfil bajo con techo ROPS (ISO 3471-2008) y FOPS (ISO 3449-2005)			
Neumáticos/Ruedas			
	<i>17,5R25 en llanta de 356 mm (14 in)</i>	<i>550/65R25 en llanta de 432 mm (17 in)</i>	<i>20,5R25 en llanta de 432 mm (17 in)</i>
Banda de Rodamiento sobre el Suelo	2,16 m (85,0 in)	2,21 m (87,0 in)	2,32 m (92 in)
Ancho Total	2,64 m (104,0 in)	2,82 m (111 in)	2,8 m (110 in)
Despejo sobre el Suelo (eje delantero)	587 mm (23,1 in)	612 mm (24,1 in)	640 mm (25,2 in)
Facilidad de Servicio			
Capacidades de Recarga	<i>Tier 4 Final de la EPA/Etapa V de la UE</i>	<i>Tier 3 de la EPA / Etapa IIIA de la UE y Tier 2 de la EPA / Etapa II de la UE</i>	
Tanque de Combustible	416,5 l (110 gal)	416,5 l (110 gal)	
Tanque de Fluido de Escape Diésel (DEF)	22,5 l (6 gal)	—	
Sistema de Enfriamiento	55,0 l (14,5 gal)	48,5 l (12,8 gal)	
Aceite del Motor con Filtro	28,4 l (7,5 gal)	28,0 l (7,4 gal)	
Fluido de la Transmisión	23,5 l (6,2 gal)	28,4 l (7,5 gal)	
Caja del Diferencial	38,0 l (10 gal)	38,0 l (10 gal)	
Cajas de los Tándems (cada uno)	74,0 l (19,5 gal)	74,0 l (19,5 gal)	
Caja de Cambios del Círculo	5,7 l (1,5 gal)	5,7 l (1,5 gal)	
Depósito Hidráulico	60,5 l (16 gal)	53,0 l (14 gal)	
Pesos Operativos			
Con Tanque de Combustible Lleno, Vertedera de 4,27 m x 686 mm x 25 mm (14 ft x 27 in x 1,0 in) con Cuchillas de 203 mm x 19 mm (8 in x ¾ in), Neumáticos L2 17,5R25 y Operador de 79 kg (175 lb)			
	<i>Tier 4 Final de la EPA/Etapa V de la UE</i>	<i>Tier 3 de la EPA / Etapa IIIA de la UE y Tier 2 de la EPA / Etapa II de la UE</i>	
Parte Delantera	4547 kg (10 025 lb)	4556 kg (10 045 lb)	
Parte Trasera	12 499 kg (27 555 lb)	11 854 kg (26 134 lb)	
Total	17 046 kg (37 580 lb)	16 410 kg (36 179 lb)	
Peso Operativo Típico con Bloque de Empuje Delantera, Desgarrador/Escarificador Trasero y Otros Equipos			
Parte Delantera	5980 kg (13 184 lb)	6035 kg (13 305 lb)	
Parte Trasera	14 734 kg (32 484 lb)	13 805 kg (30 435 lb)	
Total	20 715 kg (45 668 lb)	19 840 kg (43 740 lb)	
Peso Operativo Máximo	24 948 kg (55 000 lb)	24 948 kg (55 000 lb)	

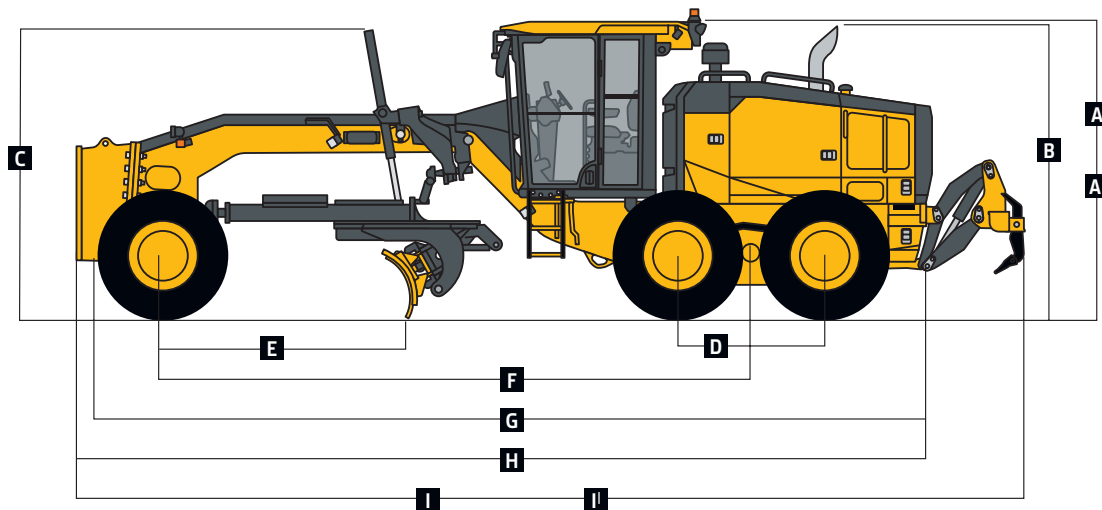
Si bien se proporciona información general, imágenes y descripciones, algunas ilustraciones y textos pueden incluir opciones de productos y accesorios NO DISPONIBLES en todas las regiones. Además, en algunos países los productos y accesorios pueden requerir modificaciones o adiciones para garantizar el cumplimiento de las normas locales de esos países.

870G/GP

Pesos Opcionales	870G/GP
Vertedera con Cuchilla Dura-Max de Acero Totalmente Templado	
3,96 m x 686 mm x 25 mm (13 ft x 27 in x 1 in) con cuchilla de 203 mm x 19 mm (8 in x ¾ in) y hardware de 16 mm (⅝ in)	-72 kg (-159 lb)
4,27 m x 686 mm x 25 mm (14 ft x 27 in x 1 in) con cuchilla de 203 mm x 19 mm (8 in x ¾ in) y hardware de 16 mm (⅝ in)	0 kg (0 lb)
4,27 m x 686 mm x 25 mm (14 ft x 27 in x 1 in) con cuchilla de 203 mm x 19 mm (8 in x ¾ in) y hardware de 19 mm (¾ in)	9,5 kg (21 lb)
4,88 m x 686 mm x 25 mm (16 ft x 27 in x 1 in) con cuchilla de 203 mm x 19 mm (8 in x ¾ in) y hardware de 19 mm (¾ in)	137 kg (302 lb)
Extensiones de 610 mm (2 ft) (derecha o izquierda)	
Para Usar con Vertederas de 686 mm (27 in)	120 kg (265 lb)
Cantonerías Revestidas Reversibles (un par)	
Para Cuchilla de 152 mm (6 in)	19,5 kg (43 lb)
Para Cuchilla de 203 mm (8 in)	23 kg (51 lb)
Caja de Cambios del Círculo de Mando Doble para Servicio Pesado	14 kg (31 lb)
Transmisión del Círculo con Embrague Deslizante	9 kg (20 lb)
Círculo	
Estándar	0 kg (0 lb)
Premium	255 kg (562 lb)
Sistema de Absorción de Impacto de la Vertedera	43 kg (95 lb)
Desgarrador/Escarificador de Montaje Posterior con Enganche y Brazos del Desgarrador (3)	1139 kg (2510 lb)
Brazos del Escarificador con Dientes (9 para el desgarrador/escarificador trasero)	68 kg (150 lb)
Brazos y Dientes del Desgarrador (2)	63 kg (139 lb)
Contrapeso Trasero con Enganche Trasero Integral	727 kg (1603 lb)
Enganche Trasero	54,4 kg (120 lb)
Bloque de Empuje, Parte Delantera	1338 kg (2950 lb)
Escarificador	
Montaje Delantero con Dientes (5)	831 kg (1833 lb)
Montaje Medio con Dientes (11)	1481 kg (3265 lb)
Dimensiones de la Máquina	
A Altura hasta la Parte Superior de la Cabina	3,18 m (10 ft 5 in)
A' Altura hasta la Parte Superior de la Cabina de Altura Completa	3,40 m (11 ft 2 in)
B Altura hasta la Parte Superior del Escape	3,10 m (10 ft 2 in)
C Altura hasta la Parte Superior de los Cilindros de Elevación de la Hoja	3,05 m (10 ft 0 in)
D Espacio entre Ejes del Tándem	1,54 m (5 ft 1 in)

Pesos Opcionales (continuación)	870G/GP
Grupo de Elevación Delantera (estilo Balderson)	763 kg (1682 lb)
Neumáticos	
175-R25, Radial, L2 de Uso General	0 kg (0 lb)
175-R25, Radial, G2/L2 para Nieve	43,5 kg (96 lb)
175-R25, Radial, G3/L3 de Uso General	90 kg (198 lb)
550-65R25, Radial, XLD70, G3/L3 de Uso General	444 kg (978 lb)
20,5-R25, Radial, G2/L2 para Nieve	414 kg (913 lb)
20,5-R25, Radial, G3/L3 de Uso General	474 kg (1045 lb)
Llantas de 1 Pieza	
330 mm x 635 mm (13 in x 25 in)	-201,4 kg (-444 lb)
Llantas de Piezas Múltiples	
356 mm x 635 mm (14 in x 25 in)	0 kg (0 lb)
432 mm x 635 mm (17 in x 25 in)	54,4 kg (120 lb)
Guardabarros	
Parte Delantera	99 kg (218 lb)
Parte trasera	141 kg (310 lb)
Cabina Baja con Apertura de Ventanas Delantera y Laterales	14,5 kg (32 lb)
Asiento de Primera Calidad con Calefacción, Suspensión Neumática y Apoyabrazos y Apoyacabezas Ajustables	13 kg (28 lb)
Calentador del Refrigerante	4 kg (9 lb)
Servicio Rápido	11 kg (24 lb)
Paquete de Absorción de Sonido (las máquinas equipadas con motores Tier 3/Etapa IIIA y Tier 2/Etapa II únicamente)	14 kg (31 lb)
Dirección Secundaria	26 kg (58 lb)
Soporte para Balizas	8 kg (18 lb)
Extintor de Incendios	14,5 kg (32 lb)
Paquetes de Iluminación	
10 Luces Halógenas	4,5 kg (10 lb)
18 Luces Halógenas	8 kg (18 lb)
18 Luces LED	7 kg (16 lb)
Barra de Luces en la Parte Delantera Alta para Barrido de Nieve	20 kg (44 lb)
Controles y Sección de la Válvula de Control Hidráulico Auxiliar	7 kg (15 lb)
Hidráulica para el Equipo Montado en la Parte Delantera	9 kg (19 lb)
Dimensiones de la Máquina (continuación)	
E Base de la Hoja	2,53 m (8 ft 4 in)
F Distancia entre Ejes	6,16 m (20 ft 3 in)
G Longitud Total	8,89 m (29 ft 2 in)
H Longitud Total con Escarificador	9,69 m (31 ft 9 in)
I Longitud Total con Bloque de Empuje y Desgarrador	9,99 m (32 ft 9 in)
II Longitud Total con Escarificador y Desgarrador	10,59 m (34 ft 9 in)

Para obtener el Ancho Total, consulte Neumáticos/Ruedas en la página 28.



Equipo adicional

Referencias: ● Estándar ▲ Opcional o especial Consulte a su concesionario John Deere para obtener más información.

620	670	770	870	Estación del Operador
●	●	●	●	Cabina de perfil bajo con techo ROPS/FOPS, con HVAC (ROPS de ISO 3471 / FOPS de SAE 3449 Nivel II)
▲	▲	▲	▲	La cabina de perfil bajo con techo ROPS/FOPS usa vidrio laminado con apertura de ventanas laterales y delantera inferior fija
▲	▲	▲	▲	Apertura de Ventanas Delantera y Laterales (estándar con Grade Pro)
●	●	●	●	Arranque sin llave con modos de seguridad múltiples
●	●	●	●	Asiento de tela con suspensión neumática con reposabrazos y reposacabeza
▲	▲	▲	▲	De primera calidad con calefacción, cuero/tela, respaldo alto y ancho, asiento con suspensión neumática con reposabrazos (estándar con Grade Pro)
●	●	●	●	Módulo de interruptores sellado con indicadores de función
●	●	●	●	Descongelador de parabrisas trasero eléctrico
●	●	●	●	Lavaparabrisas superior delantero con limpiaparabrisas intermitente
▲	●	●	●	Lavaparabrisas superior trasero con limpiaparabrisas intermitente
▲	▲	▲	▲	Lavaparabrisas y limpiaparabrisas inferiores, delanteros e intermitentes
▲	▲	▲	▲	Prefiltro de la cabina motorizado
▲	▲	▲	▲	Pedal desacelerador
▲	▲	▲	▲	Baliza izquierda o derecha con soporte regulable desde la cabina
●	●	●	●	Cabina precableada para baliza, radio y circuito auxiliar
●	●	●	●	Visera solar de la ventana delantera
▲	▲	▲	▲	Parasol trasero retráctil
●	●	●	●	Retrovisores exteriores (2) (SAE J985)
▲	▲	▲	▲	Retrovisores exteriores con calefacción (2) (SAE J985)
▲	▲	▲	▲	Extintor de incendios
●	●	●	●	Cámara trasera de alta resolución con monitor dedicado en la cabina (en algunos mercados)
▲	▲	▲	▲	Combinación de cámara delantera/trasera de alta resolución con monitor dedicado en la cabina
●	●	●	●	Cinturón de seguridad retráctil, de 76 mm (3 in) (SAE 386)
▲	▲	▲	▲	Radio AM/FM con Banda auxiliar y de Frecuencia atmosférica (WB)
▲	▲	▲	▲	Radio AM/FM con Bluetooth®, auxiliar y WB
●	●	●	●	Control crucero activado con botón

620	670	770	870	Sistema Eléctrico
●	●	●	●	Alternador de 100 amperios (Tier 3/Etapa IIIA y Tier 2/Etapa II)
●	●	●	●	Alternador de 130 amperios (FT4/Etapa V [opcional para Tier 3/ Etapa IIIA y Tier 2/Etapa II])
▲	▲	▲	▲	Alternador de 200 amperios (FT4/Etapa V)
●	●	●	●	Baterías (2) de 1400 CCA con capacidad de reserva de 440 min
▲	●	●	●	Luz de revisión de servicio del compartimiento del motor del lado izquierdo
▲	▲	▲	▲	Luz de revisión de servicio del compartimiento del motor del lado derecho
●	●	●	●	Luces de transporte (4 luces halógenas)
▲	▲	▲	▲	Luces de nivelación (10 luces halógenas)
▲	▲	▲	▲	Luces de nivelación de lujo (18 luces halógenas)
▲	▲	▲	▲	Luces de nivelación de primera calidad (18 luces LED)
	▲	▲	▲	Barra de luces altas para vertedera quitanieve delantera
●	●	●	●	Monitor de color LCD de diagnóstico multifunción/multi-idioma
●	●	●	●	Alarma de advertencia en marcha atrás (SAE J994)
●	●	●	●	Luces LED de freno y de giro
Vertedera				
Patentada, pretensada, de alta resistencia y antidesgaste:				
●	●	●		3,66 m x 610 mm x 22 mm (12 ft x 24 in x 7/8 in)
	▲	▲	▲	3,96 m x 686 mm x 25 mm (13 ft x 27 in x 1 in)
▲	▲	▲		4,27 m x 610 mm x 22 mm (14 ft x 24 in x 7/8 in)
	▲	▲	●	4,27 m x 686 mm x 25 mm (14 ft x 27 in x 1 in)
		▲	▲	4,88 m x 686 mm x 25 mm (16 ft x 27 in x 1 in)
●	●	●	●	Repuestos antidesgaste de desplazamiento lateral para servicio extremo de cambio rápido y tornillos niveladores ajustables de la vertedera
▲	▲	▲		Extensiones de 610 mm (24 in) del lado derecho o izquierdo para vertedera de 610 mm (24 in)
		▲	▲	Extensiones de 610 mm (24 in) del lado derecho o izquierdo para vertedera de 686 mm (27 in)
▲	▲	▲	▲	Cantoneiras de extremo revestidas, reversibles
Vehículo Completo				
●	●	●	●	Sistema de comunicación inalámbrica JDLink™ (disponible en países específicos; consulte a su distribuidor para obtener detalles)
●	●	●	●	Llenado de fluido de escape diésel (DEF) y combustible a nivel del suelo

Si bien se proporciona información general, imágenes y descripciones, algunas ilustraciones y textos pueden incluir opciones de productos y accesorios NO DISPONIBLES en todas las regiones. Además, en algunos países los productos y accesorios pueden requerir modificaciones o adiciones para garantizar el cumplimiento de las normas locales de esos países.

La potencia neta del motor es parte del equipo estándar, que incluye el filtro de aire, el sistema de escape, el alternador y el ventilador enfriador en condiciones de prueba según ISO 9249. No es necesario disminuir la potencia hasta 3050 m (10 000 ft) de altitud. Especificaciones y diseño sujetos a modificaciones sin previo aviso. En los casos que corresponda, las especificaciones cumplen con las normas SAE. Salvo que se indique lo contrario, estas especificaciones se basan en las unidades con equipo estándar; neumáticos diagonales 12 PR G2 de 14,0 x 610 mm (24 in) y vertederas de alta resistencia y resistentes al desgaste de 3,66 m x 610 mm x 22 mm (12 ft x 24 in x 7/8 in) con cuchillas de acero totalmente templado de 16 mm x 152 mm (0,63 in x 6 in) Dura-Max® para los modelos 622 G, 670 G y 770 G; y los neumáticos radiales L2 17,5R de 635 mm (25 in) y vertederas de alta resistencia y resistentes al desgaste de 4,27 m x 688 mm x 25 mm (14 ft x 27 in x 1 in) con cuchillas de acero totalmente templado Dura-Max de 16 mm x 152 mm (0,63 in x 6 in) para el modelo 870G. Los pesos incluyen lubricantes, refrigerantes, tanques de combustible llenos y operadores de 79 kg (175 lb).

Equipo adicional *(continuación)*

Referencias: ● Estándar ▲ Opcional o especial

Consulte a su concesionario John Deere para obtener más información.

622 672 772 872 Vehículo Completo *(continuación)*

▲ ● ● ●	Puertos para muestreo de fluidos para aceite y refrigerante del motor, aceite hidráulico, y fluidos de la transmisión y del eje
● ● ● ●	Bloqueo para protección contra vandalismo: Puertas de la cabina/Principal compuerta de acceso al radiador del tanque/Tanque de expansión del refrigerante del motor/Tapa del depósito hidráulico/Interruptor de desconexión de batería/Interruptor de desconexión maestro del sistema eléctrico a nivel del suelo/Puerta y tapa del tanque de combustible/Caja de herramientas
● ● ● ●	Drenados ambientales con mangueras para el motor, la transmisión, el sistema hidráulico, los fluidos del diferencial y el refrigerante del motor
▲ ● ● ●	Ventilador reversible de enfriamiento por demanda impulsado hidráulicamente
● ● ● ●	Filtros verticales enroscables de fácil acceso e inclinados para el sistema hidráulico, la transmisión y los fluidos del eje
● ● ● ●	Prefiltro eyector rotativo del motor
● ● ● ●	Bloqueo de diferencial automático
● ● ● ●	Apagado automático y prevención de calado del motor
▲ ▲ ▲ ▲	Prefiltro giratorio ajustable del motor (FT4/Etapa V)
▲ ● ● ●	Filtro de aire de servicio pesado (FT4/Etapa V)
● ● ● ●	Transmisión del círculo de entrada única
▲ ▲ ▲ ▲	Transmisión del círculo de entrada única con embrague deslizante
▲ ▲ ● ●	Transmisión del círculo de mando doble para servicio pesado sin embrague deslizante
▲ ▲ ▲ ▲	Transmisión del círculo de entrada doble para servicio pesado con embrague deslizante
▲ ▲ ▲ ▲	Círculo Premium
▲ ▲ ▲ ▲	Transmisión automática
▲ ▲ ▲ ▲	Sistema de absorción de impacto de la hoja
▲ ▲ ▲ ▲	Guardabarros delantero o trasero de la rueda
▲ ▲ ▲ ▲	Banco de servicio rápido para la transmisión, el sistema hidráulico, el aceite del motor y los cambios de fluidos del refrigerante del motor
▲ ▲ ▲ ▲	Dirección secundaria
▲ ▲ ▲ ▲	Paquete de absorción de sonido (Tier 3/Etapa IIIA y Tier 2/Etapa II)
▲ ▲ ▲ ▲	Bloques para ruedas

Automatización

▲ ▲ ▲ ▲	Suite de Automatización que incluye la Articulación Automática, el Giro de la Hoja y los Ajustes Preestablecidos de la Máquina (estándar en los modelos de SmartGrade™, opcionales en los modelos GP)
---------	---

620 670 770 870 Automatización *(continuación)*

▲ ▲ ▲ ▲	Articulación Automática
▲ ▲ ▲ ▲	Giro de la Hoja
▲ ▲ ▲ ▲	Ajustes Predeterminados de la Máquina
620 670 770 870	Aditamentos Delanteros
▲ ▲ ▲ ▲	Bloque de empuje delantero
▲ ▲ ▲ ▲	Escarificador delantero tipo "V" con posición de flotación, 5 brazos
▲ ▲ ▲ ▲	Escarificador de montaje medio con posición de flotación, 11 brazos
▲ ▲ ▲ ▲	Grupo de elevación delantera de estilo Balderson con posición de flotación
▲ ▲ ▲ ▲	Hojas topadoras de montaje delantero

Accesorios Traseros

● ● ● ●	Protector inferior completo con protectores laterales y panel de acceso para la protección de la parte trasera del vehículo
▲ ▲ ▲ ▲	Combinación de desgarrador y escarificador de montaje trasero con enganche trasero y pasador; 3 brazos del desgarrador
▲ ▲ ▲ ▲	Contrapeso trasero con enganche trasero y pasador
▲ ▲ ▲ ▲	Enganche trasero y pasador
▲ ▲ ▲ ▲	Brazos del escarificador adicionales (9) con dientes para desgarrador/escarificador trasero
▲ ▲ ▲ ▲	Brazos del desgarrador adicionales (2) con dientes para desgarrador/escarificador trasero

Opción Grade Pro

● ● ● ●	Cabina de perfil bajo con GP y apertura de ventanas delantera inferior y laterales
▲ ▲ ▲ ▲	Cabina de perfil bajo GP que usa vidrio laminado con ventanas delantera inferior fija y laterales con apertura
● ● ● ●	De primera calidad con calefacción, cuero/tela, respaldo alto y ancho, asiento con suspensión neumática con reposabrazos
▲ ▲ ▲ ▲	Controles de la palanca universal doble
▲ ▲ ▲ ▲	Controles dactilares en el reposabrazos, incluida la palanca de dirección
● ● ● ●	Volante de dirección
● ● ● ●	Pendiente transversal
● ● ● ●	Retorno a trayectoria recta

Control de Nivelación

▲ ▲ ▲ ▲	SmartGrade
▲ ▲ ▲ ▲	Montajes del mástil
▲ ▲ ▲ ▲	Topcon listo y disponible en los modelos G y GP
▲ ▲ ▲ ▲	Trimble listo y disponible en los modelos G y GP

Si bien se proporciona información general, imágenes y descripciones, algunas ilustraciones y textos pueden incluir opciones de productos y accesorios NO DISPONIBLES en todas las regiones. Además, en algunos países los productos y accesorios pueden requerir modificaciones o adiciones para garantizar el cumplimiento de las normas locales de esos países.

La potencia neta del motor es parte del equipo estándar, que incluye el filtro de aire, el sistema de escape, el alternador y el ventilador enfriador en condiciones de prueba según ISO 9249. No es necesario disminuir la potencia hasta 3050 m (10 000 ft) de altitud. Especificaciones y diseño sujetos a modificaciones sin previo aviso. En los casos que corresponda, las especificaciones cumplen con las normas SAE. Salvo que se indique lo contrario, estas especificaciones se basan en las unidades con equipo estándar; neumáticos diagonales 12 PR G2 de 14,0 x 610 mm (24 in) y vertederas de alta resistencia y resistentes al desgaste de 3,66 m x 610 mm x 22 mm (12 ft x 24 in x 7/8 in) con cuchillas de acero totalmente templado de 16 mm x 152 mm (0,63 in x 6 in) Dura-Max® para los modelos 622 G, 670 G y 770 G; y los neumáticos radiales L2 17,5R de 635 mm (25 in) y vertederas de alta resistencia y resistentes al desgaste de 4,27 m x 688 mm x 25 mm (14 ft x 27 in x 1 in) con cuchillas de acero totalmente templado Dura-Max de 16 mm x 152 mm (0,63 in x 6 in) para el modelo 870G. Los pesos incluyen lubricantes, refrigerantes, tanques de combustible llenos y operadores de 79 kg (175 lb).



JOHN DEERE

JohnDeere.com/graders

EN SU MUNDO,
**DECIDA CÓMO SE
REALIZA SU TRABAJO.**

Tome el control con más opciones

Inspiradas en los aportes de los clientes como usted, las Motoniveladoras de la Serie G de John Deere incluyen una gran cantidad de opciones innovadoras, como las configuraciones SmartGrade™ integradas en fábrica. Controles de la palanca universal doble en los modelos GP. Y modo de Precisión en las máquinas con tracción en las seis ruedas. Las más pequeñas y económicas 620G y 622G ofrecen una potencia práctica con un ahorro de combustible de hasta un 10 % respecto a las más grandes. Le damos el poder de decisión para cumplir con su aplicación. Para que pueda elegir **Poner en Marcha Su Mundo.**



DKAGGDRES (20-03)